

TERREAL, solutions terre cuite
de la toiture à la façade



Bardage, parement, brise-soleil,
petits éléments de couverture ...

**TERREAL propose une large
gamme de produits terre cuite**
et de finitions pour habiller
les façades et les toitures,
en conjuguant esthétique
et performance, pour des
créations contemporaines
et audacieuses !

Groupe scolaire Las Fonses, Villeneuve-Tolosane (France), Architecte Atelier
360° Architecture, ©Les Yeux Carrés / Lycée Reffye, Tarbes (France),
Architecte IAM Architectes, ©TERREAL

Découvrez toutes nos solutions façades et toiture sur
terrealfacade.com, terrealcouverture.com


TERREAL
Terre de votre imagination

ARCHISTORM
MAY-JUNE 19 - N° 96

L 18765 - 96 - F: 8,90 € - RD



8,90 euros
mai/juin 2019

FR 18765 - 96 - F: 8,90 € - RD
ES/Portugal - Suíça - Irlanda
Canada - USA - México

N° 96 - ARCHITECTURE & DESIGN

ARCHISTORM

YCONE, ATELIERS JEAN NOUVEL

MAISON SUR LA COLLINE,
ATELIER MENIER-WESTRADE

RÉSIDENCE POUR CHERCHEURS,
BRUTHER ARCHITECTES

TOUR PANACHE,
MAISON EDOUARD FRANÇOIS

GARE DE LORIENT, SNCF GARES
& CONNEXIONS, AREP

PORTRAIT, PCA-STREAM

DOSSIER SOCIÉTAL,
ARCHITECTURE POUR TOUS
VS LE TOUT ARCHITECTURE

BLOCKBUSTER,
DU VILLAGE LACUSTRE AUX VILLES
FLOTTANTES

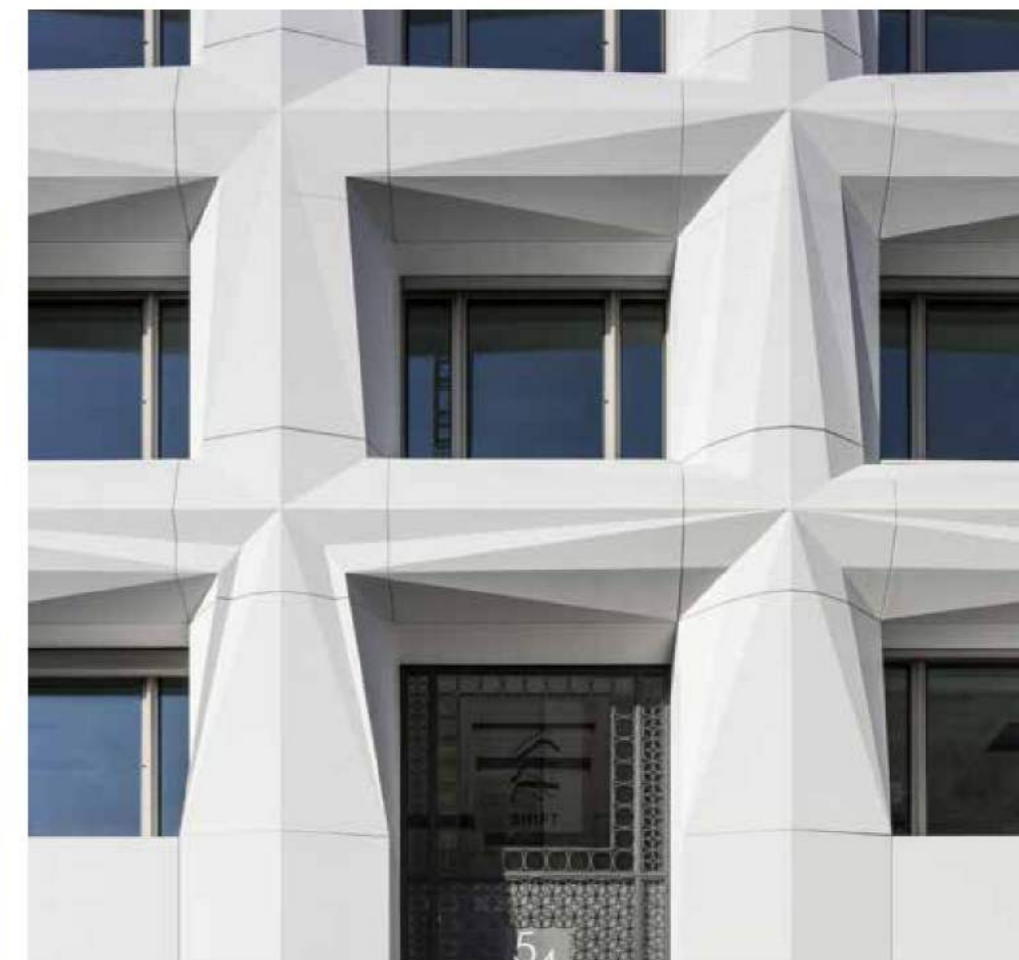
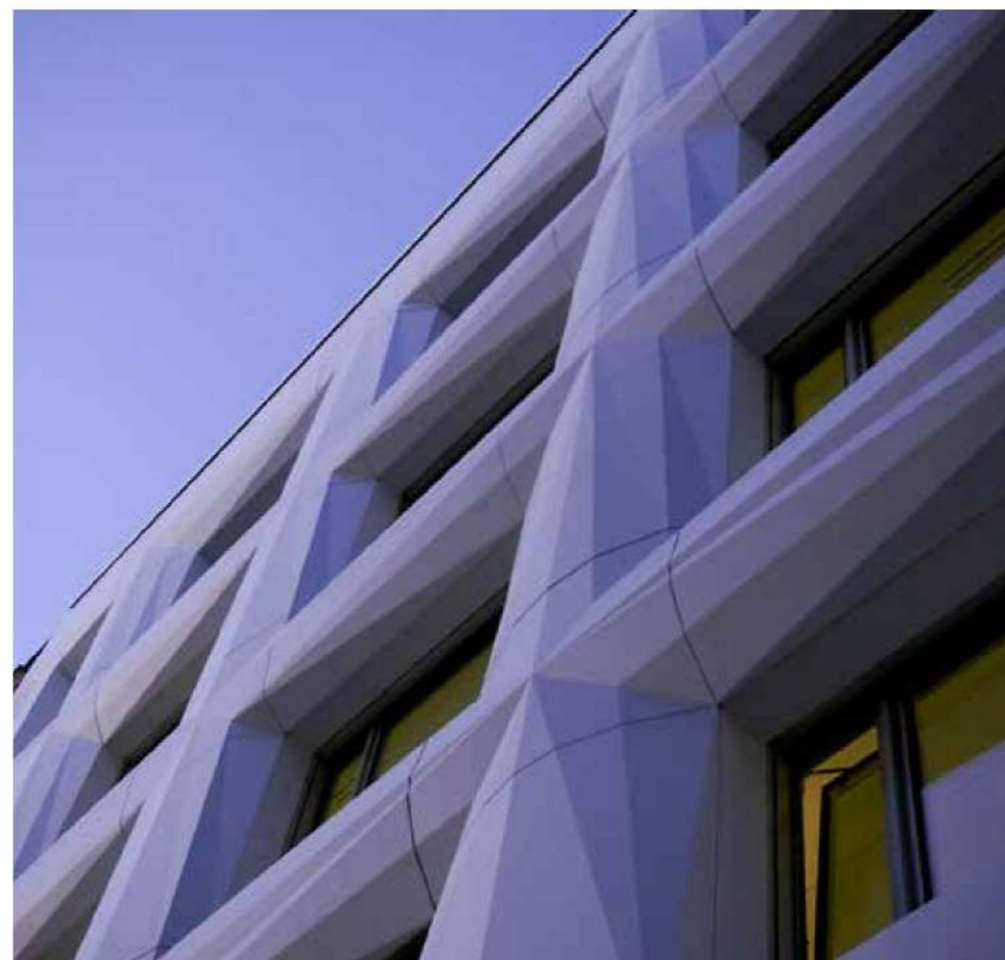
HISTOIRE D'UNE MARQUE, FAKRO

HORS-SÉRIE, ATELIER DALMAS

3 **CALCIA****Béton visionnaire**

Misant sur une liberté entière de création, les systèmes développés par Ciments Calcia figurent au cœur d'une expression visionnaire de l'architecture. Filiale française d'HeidelbergCement Group, l'entreprise met en œuvre des briques et des plaques de béton dont la pose est facile, économique et esthétique. Si leur faible poids offre une certaine maniabilité, leur haute résistance confère au bâtiment une association puissante entre robustesse et légèreté. Ne nécessitant aucun ravalement extérieur, ces produits se déclinent aussi en bardage, brise-soleil et ré-sille : diverses variantes qui peuvent également devenir dépolluantes dès lors que leur conception fait appel à la technologie TX Active® avec l'utilisation d'un ciment photocatalytique (i.active Ultra). Pour le bâtiment neuf comme pour la réhabilitation, sa consistance fluide permet d'épouser les formes les plus complexes. Un atout allié au confort thermique et acoustique, à la sécurité incendie et au faible coût d'entretien que manifeste Calcia tout en offrant un court délai de fabrication et de montage.

↳ Campus de Talence, Rudy Ricciotti, Pessac / Calcia © Paul Kozlowski

**4** **CORIAN****Surface sculptée**

En conjuguant acrylique et minéraux, Corian propose une solution composite efficace pour l'architecture. Son « solid surface » élargit ainsi des possibilités d'application inédites qui prennent effet sur la façade même du bâtiment : en 2018, l'entreprise signe la première façade du genre en France à travers le projet d'un ensemble immobilier à Paris déployé par l'agence Axel Schoenert Architectes. Constitué de trois immeubles distincts, le Corian Solid Surface a permis l'harmonisation de leur façade grâce à une enveloppe verticale uniforme, modelée en trois dimensions, qui s'inscrit dans le paysage haussmannien environnant. Atouts incontournables au-delà de l'homogénéité esthétique et de son aspect sculpté en regard de la lumière naturelle, sa résistance aux intempéries et aux UV, à la chaleur et au feu, offre notamment une efficacité thermique optimale. Sa façade ventilée permet une isolation performante et s'impose conforme aux nouvelles réglementations environnementales.

↳ Immeuble Shift, Axel Schoenert Architectes, Paris / Corian © Luc Boegly