

P R O J E T

DOSSIER DE PRESSE

P A R I S E I G H T

IMMEUBLE DE BUREAUX

Axel Schoenert Architectes Associés

CONTACT PRESSE : Nadia BANIAN
banian@as-architecture.com
ASAA - 2 rue de Valois - 75001 Paris
www.as-architecture.com



ASAA DONNE UN NOUVEAU SOUFFLE AU 40 RUE DE COURCELLES, NOUVELLEMENT NOMMÉ LE PARIS EIGHT.

Idéalement situé au cœur du 8e arrondissement et à quelques minutes de la place de l'étoile, le Paris Eight offre 18.000m² d'espaces de bureaux de haute qualité passés au prisme du confort et de la fonctionnalité actuelle.

Comme l'agence Axel Schoenert Architectes Associés l'a fait précédemment sans précédent au Centre d'Affaire Paris Victoire-CAPV (75009) ou au Centre d'Affaire Paris Trocadéro-CAPT (75008), elle a insufflé une nouvelle atmosphère dans les espaces de travail et immeubles de bureaux.

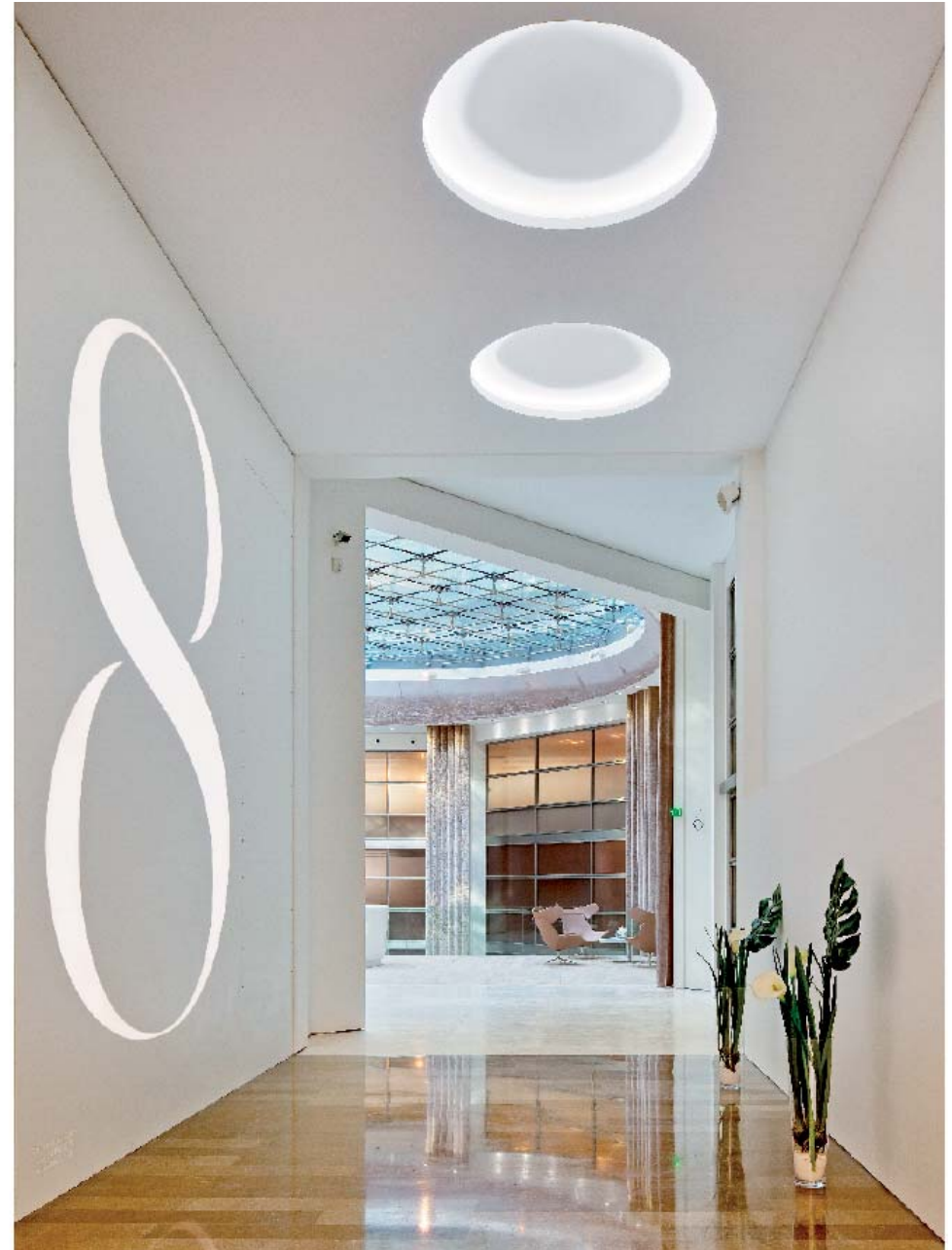
Intimiste et confinée tout en étant spacieux et lumineux, c'est le concept du "boutique hôtel" qui est au centre de cette réhabilitation. En effet, loin de la froideur des espaces de travail, l'ensemble de la réhabilitation se doit de proposer des espaces sereins, calmes pour le plus grand plaisir des utilisateurs et des clients.

Le concept pensé par Axel Schoenert et Zsofia Varnagy (associée et co-créateur du projet) se manifeste dès l'entrée du visiteur au sein du hall d'accueil. Dès son arrivée le visiteur est frappé par la lumière naturelle qui inonde le vaste hall d'entrée circulaire auquel s'ajoute un luminaire central réalisé par Matteo Messervy (lightening designer) mettant alors en évidence la borne d'accueil en corian aux formes arrondies sculptées et illuminées.

On retrouve alors, ces formes douces et ondulatoires faisant directement référence au 8 du Paris Eight dans le mobilier dessiné par ASAA. Les coloris clairs tels l'ivoire, le prune, le beige créé un jeu de lumière et se joue des reflets avec la verrière et les vitres latérales.

Enfin, l'espace du hall se partage en petits lieux, propices à la rencontre générant naturellement un sentiment de convivialité et de confort; améliorant ainsi les conditions de travail de chacun.

Les espaces de bureaux ont été conceptualisés sur le même modèle : des tonalités douces et des jeux de transparence dans la continuité du hall d'entrée.





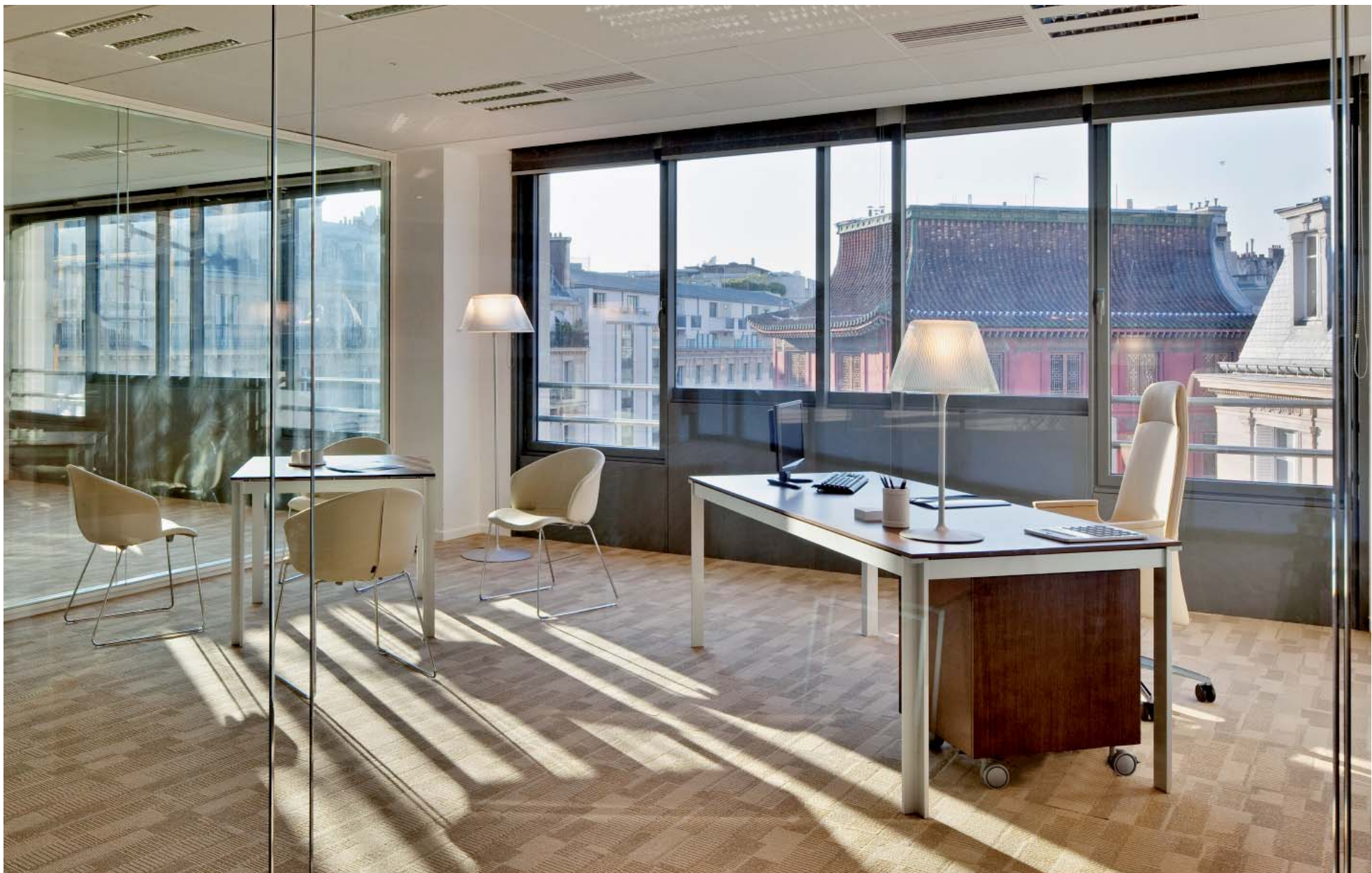
Crédit photographique : Luc Boegly

En effet, livrés en plateaux dégagés, les 7 étages et le rez-de-chaussée sont alors modulables afin que chaque locataire puisse disposer à sa guise de ses espaces.

Enfin, les plateaux de bureaux sont sécables en trois, les futurs locataires peuvent louer entre 500 et 1800m² par étage.

L'immeuble de bureaux Paris Eight est commercialisé par Jones Lang Lasalle et Catella.







L'AGENCE:

Présente en France depuis 9 ans, l'agence d'architecture Axel Schoenert Architectes Associés (ASAA) a été fondée par Axel Schoenert. Agence pluridisciplinaire, ASAA a développé ses activités dans l'ensemble des domaines de l'architecture, architecture d'intérieur, urbanisme, audits techniques et assistance au maître d'ouvrage. Présente également en Allemagne, Belgique, Espagne, Luxembourg, Angleterre et aux Etats-Unis, ASAA intervient sur les principaux secteurs de l'immobilier, logements, bureaux, grands équipements publics, hôtellerie, santé et réhabilitation de bâtiments.

CONTACT:

Pour toute demande d'interview ou de renseignements :
Agence Axel Schoenert Architectes Associés
2 rue de Valois 75001 Paris - Tel : 01. 44. 55.34.83
Contact : Nadia Banian – chargée de communication
b a n i a n @ a s - a r c h i t e c t u r e . c o m



2, rue de Valois 75001 PARIS FRANCE
Tél: 01.44.55.34.80 Fax: 01.44.55.34.89
e-mail: asaa @ as-architecture.com
website: www. as-architecture. com
R.C.S. Paris B 428 216 535
SARL au capital de 7.622,45 €