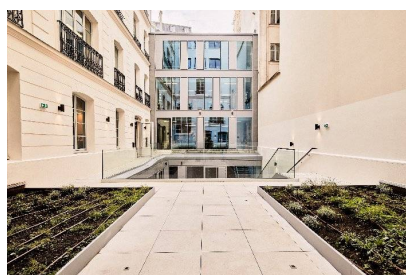


Paris 16e : Morning ouvre un nouvel espace près du Trocadéro

Publié le 08/02/2022 à 17:27 🕒 Lecture 1 min



Morning Trocadéro © DR

Morning, spécialiste des espaces de travail, annonce l'ouverture de Morning Trocadéro. Situé dans le 16^e arrondissement de Paris, près du Trocadéro, ce nouvel espace de plus de 2 500 m² a été refait à neuf par l'agence **Axel Schoenert** architectes.

Répartis sur six étages, cet hôtel particulier datant de 1897 peut accueillir plus de 300 utilisateurs. Morning Trocadéro dispose de bureaux fermés de cinq à 30 postes, d'un espace nomade, de sept salles de réunion ainsi que d'un *rooftop* avec vue sur la tour Eiffel. Il propose également une grande variété de services comme une salle de sport, un magasin en libre-service ou des tisaneries et cuisines à chaque étage (...).

« Les atouts de l'espace sont nombreux : grande cour sur deux niveaux, bureaux avec terrasses privatives, comptoir ouvert toute la journée, manager d'espace disponible, ainsi que de nombreuses zones conviviales partagées... », détaille Morning.