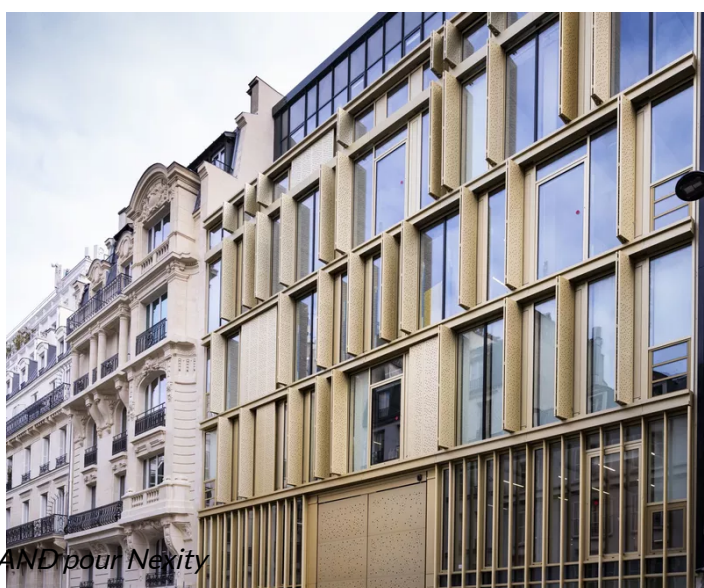


## Voici l'immeuble qui remplace le siège historique de RTL

**EN IMAGES - Au 22 rue Bayard, dans le 8e à Paris, se dresse sur 25 mètres un immeuble de bureaux en bois qui vient d'être livré.**

Mis à jour le 23/12/21, 14:14



*Crédit Photo : Eric DURAND pour Nexity*

C'est une page qui se tourne. **Le siège historique que RTL occupait depuis plus de 80 ans, a été remplacé par un immeuble en bois** (voir notre diaporama en illustration principale) qui vient d'être livré **par le promoteur Nexity et l'agence Axel Schoenert Architectes**. Culminant à 25 mètres de haut, l'édifice de plus de 8100 m<sup>2</sup> (sur 7 niveaux) est situé aux 22 et 24 de la rue Bayard, dans le 8e à Paris. Un lieu stratégique, au cœur du «Quartier central des affaires, à deux pas de l'avenue Montaigne.

» LIRE AUSSI - **Le bois est-il incontournable pour construire écolo?**

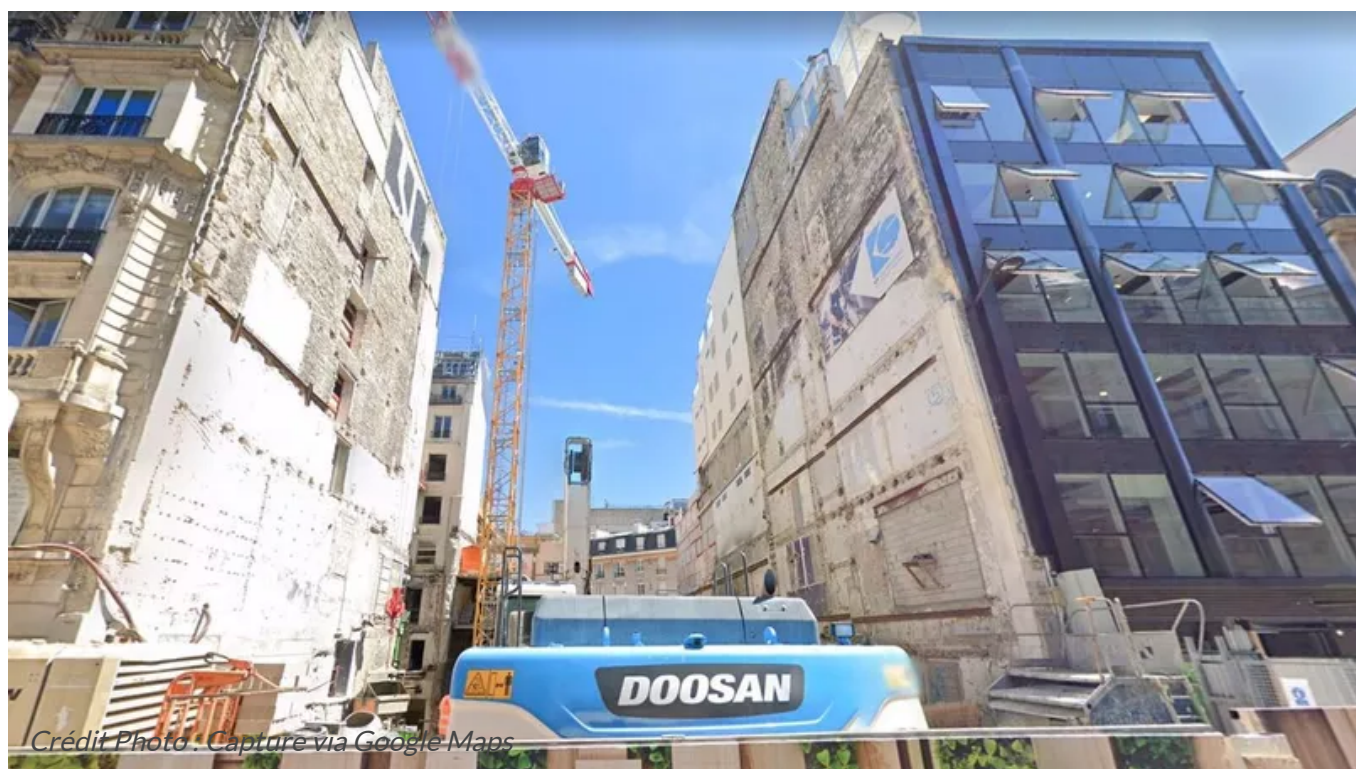
À l'origine, un ensemble de trois bâtiments. Les deux premiers, un immeuble post-haussmannien côté rue Bayard (construit en 1910) et un autre de 1860 côté impasse d'Antin, ont été restructurés. En revanche, le troisième, un bâtiment des années 1970, dont la façade signée du plasticien hongrois, naturalisé français, Victor Vasarely, et classée aux monuments historiques, a été démontée et donnée par RTL à la Fondation Vasarely d'Aix-en-Provence, a, lui, été démoli.

### **Une «première» pour le Quartier central des affaires**

À la place, un immeuble à ossature bois. «*Le défi était multiple: créer un ensemble homogène en*

*réduisant notamment le nombre d'escaliers et en alignant les niveaux, maximiser les hauteurs sous plafond, apporter de la lumière, respecter le gabarit imposé par les bâtiments voisins ainsi que les exigences environnementales», détaille Nexity. «Maison Bayard est un ensemble emblématique, devenu obsolète avec le temps et désormais nouvel étendard de la construction durable. C'est le premier immeuble modulable à ossature bois du Quartier Central des Affaires», commente Beverley Kilbride, présidente de LaSalle France.*

L'un des leaders de l'investissement immobilier a acquis le bien fin 2017 et annonce ce jeudi l'avoir vendu à une société de gestion immobilière La Français Real Estate Managers qui agit pour le compte d'un investisseur institutionnel. *«Maison Bayard est particulièrement attractif et constitue une belle addition au portefeuille immobilier de notre client», se réjouit David Rendall, directeur général de La Français Real Estate Managers.*



*Crédit Photo : Capture via Google Maps*

### » LIRE AUSSI - **Quand le bureau se fait désirable pour attirer les salariés**

Disposant de plateaux de 1200 m<sup>2</sup>, l'immeuble, qui peut accueillir 740 personnes, est commercialisé à 90%. Quatre locataires dont NEOEN (production d'énergies renouvelables), Stratégie & Corp (conseil en immobilier d'entreprise) et Dechert LLP (cabinet d'avocats) occuperont les lieux. Montant des loyers? *«Ils sont en ligne avec les loyers des actifs prime de la capitale»,* répond le propriétaire. Les loyers «prime» s'élèvent à 920 euros/m<sup>2</sup> par an pour le Quartier central des affaires, selon JLL. Soit environ 625.000 euros par mois. De son côté, Bureaux Locaux estime le loyer du 22 rue Bayard à près de 526.000 euros par mois.

Les locataires bénéficieront d'une façade, côté rue Bayard, qui se veut *«très haut de gamme, contemporaine, connectée et écologique»*. Sur cour, deux patios végétalisés ont été créés. Au dernier étage, un rooftop avec un potager. Au total, 740 m<sup>2</sup> d'espaces verts, de jardins, de terrasses végétalisées. Sans compter 25 places de parking dont 6 pour des véhicules électriques

terrasses végétalisées, sans compter 25 places de parking dont 6 pour des véhicules électriques. «Les espaces intérieurs, prolongés par les espaces extérieurs répondent aux nouveaux modes de travail. Les transparences, percées visuelles et les ouvertures en façade offrent une lumière naturelle», explique **Axel Schoenert Architectes**.



## Guillaume Errard

Journaliste

## L'actualité de l'immobilier Newsletter

### Tous les jeudis

Chaque jeudi, retrouvez l'actualité de l'immobilier (prix, fiscalité, architecture) et les conseils de la rédaction pour bien acheter, vendre ou louer.

Adresse e-mail

S'INSCRIRE

Les données renseignées dans ce formulaire sont nécessaires pour permettre à *Société du Figaro* de vous envoyer la *Newsletter Actualité Immobilière*. En cliquant sur «Je m'inscris», vous acceptez que votre email soit traité par *Société du Figaro* en qualité de responsable de traitement afin de vous adresser la *Newsletter Actualité Immobilière*. [En savoir plus](#).

### À propos

Qui sommes-nous ?

Nous contacter

Nous rejoindre

Espace Presse

### Informations légales

Mentions légales

Politique de confidentialité

### À découvrir

Tout l'immobilier

Annuaire des agences

Toutes nos régions

Tous nos départements

### Les autres sites immobilier Nos applications mobiles

Figaro Immo Neuf

Propriétés Le Figaro

### Services Pro

Accès pro

Devenir annonceur

[Paramétrer les cookies](#)

[Achat Terrain](#)

[Info cookies](#)

[International](#)