



**Mario Vargas Llosa** : « Le Covid ravit les ennemis de la liberté »

**Kamel Daoud** Oran à l'heure de la nouvelle « Peste »



# Le Point

www.lepoint.fr Hebdomadaire d'information du jeudi 9 avril 2020 n° 2485 - 5 €

L 13780 - 2485 - F. 5,00 €

Enquête sur un choc économique historique

# La crise du siècle

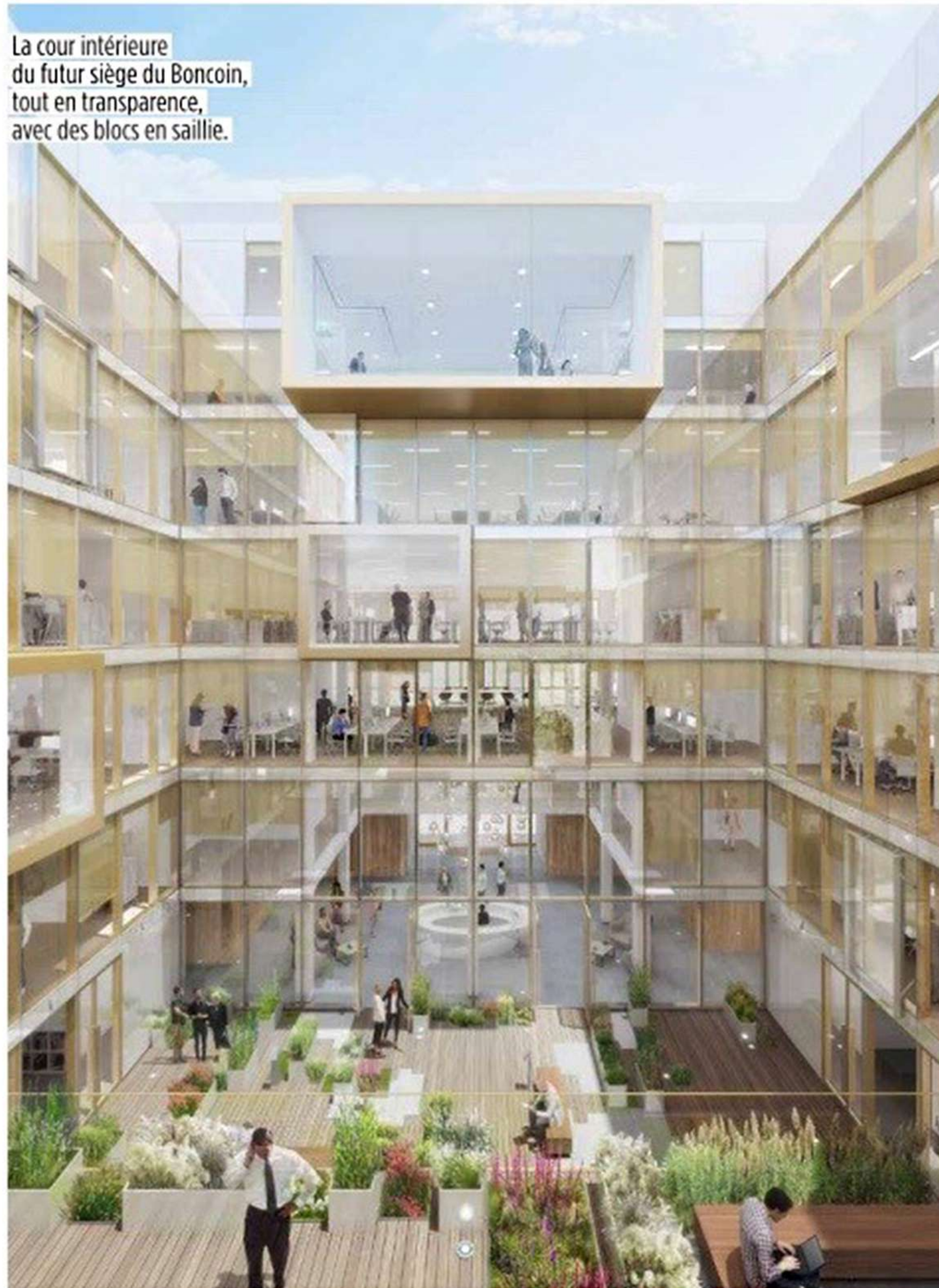
**Chiffres, experts, stratégies**

Avec Adam Tooze, Andrew McAfee, Thomas Friedman, Tyler Cowen, Francis Fukuyama...

**Spécial placements : comment anticiper**  
par Laurence Allard

ALLEMAGNE : 5,90 € - BELGIQUE : 5,30 € - CANADA : 8,00 \$ CAN - SUISSE : 7,20 CHF - DOM. : 4,90 € - TOM. : 820 CFP - ESPAGNE/GRECE/ITALIE/PORTRUGAL/CONTINENTAL : 5,30 € - MAROC : 4,2 MAD - TUNISIE : 7,20 TND - CÔTE D'IVOIRE/CAMEROUN/GABON/SÉNÉGAL : 3,700 CFA

LEKEY SWALL/NYT-REDUX-REA - PHILIPPE MATSAS/LEEMAGE - SHANNONSTENT/STOCKPHOTO/GETTY IMAGES



La cour intérieure du futur siège du Boncoin, tout en transparence, avec des blocs en saillie.



L'édifice, datant des années 1970, a été recouvert d'un manteau double peau.

## Fenêtres sur cour à Paris

Du lourd ! Rue des Jeûneurs, à deux pas de la Bourse et des Grands Boulevards parisiens, un ensemble en béton datant des années 1970 achève sa spectaculaire métamorphose. Après la phase de désamiantage et de déplombage, l'immeuble totalise 8 400 mètres carrés, soit 10 % de surface supplémentaire gagnée en grande partie grâce à la surélévation du dernier étage, agrémenté d'une mezzanine. « Depuis le XIX<sup>e</sup> siècle, le quartier du Sentier est reconnu comme le centre du textile, plus particulièrement du tissu. Cet aspect historique a inspiré le manteau double peau qui fait le tour de l'îlot, pensé comme une fine trame de lignes horizontales et verticales entrecroisées », explique l'architecte Axel Schoenert, maître d'œuvre de cette vaste restructuration. À l'intérieur, la façade vitrée sur cour est animée par des boîtes en saillie qui offrent une vue exceptionnelle sur le patio et le bâtiment. Conçu dans une remarquable démarche environnementale de développement durable (quintuple certification : HQE, BBC, BREEAM excellent, Well Gold, WiredScore Gold), ce complexe de bureaux, qui peut héberger jusqu'à 1 000 salariés, accueillera le nouveau siège du groupe Leboncoin dès ce mois-ci, si tout va bien ! ■

BRUNO MONIER-VINARD

AXEL DAHL - AS ARCHITECTES (X2)



L'immeuble (8 400 m<sup>2</sup>) a gagné 10 % de surface grâce à une surélévation.