

## Vichy → Vivre sa ville

**SPA** ■ L'agglomération de Vichy attend son nouveau refuge : un concept unique en France doit y être testé

# Le projet pilote traîne un peu la patte

La conception du futur refuge SPA de Brugheas sera unique en France. Le prix à payer : un dossier qui traîne et un nouveau retard en perspective.

Anne Bourges

Si on leur en avait laissé le choix, les pensionnaires du refuge auraient peut-être choisi un projet plus modeste pour éviter de passer encore un hiver sur le carreau vétuste de leur SPA.

Mais les dés sont jetés, et le projet a déjà fait bien du chemin dans les services de la communauté d'agglomération qui porte le projet concomitant de fourrière. Aujourd'hui, on retiendra donc l'ambition du concept pour patienter encore un peu.

Brugheas doit recevoir l'un des deux prototypes standardisés que la SPA se propose d'étendre ensuite à toute la France. Le cabinet d'architecte parisien ASAA a livré une copie qui se veut à la fois respectueuse de l'environnement et soucieuse de l'hygiène et du confort des animaux.

« Le concept s'organise autour de quatre pavillons réalisés en grande partie en lamellé-collé », explique l'architecte. Il annonce aussi un « système d'énergie basse consommation » et une toiture végétalisée, pour améliorer l'isolation. Le cabinet prévoit enfin une phytostation : com-



**POUR BRUGHEAS.** Le double projet (fourrière intercommunautaire portée par Vichy Val D'Allier et refuge SPA) n'est pas attendu avant au moins 18 mois. La SPA a prévu d'évaluer le fonctionnement de deux refuges pilotes - dont celui de Brugheas - dans une perspective de généralisation à toute la France. (ARCHITECTE)

prenez une station d'épuration dont les bassins, plantés de roseaux, permettent une filtration naturelle.

Le pavillon réservé à l'administration abrite aussi une clinique vétérinaire et la chatterie.

Les trois autres sont divisés en boxes. Dans chaque aile : une trentaine d'animaux. Et c'est là

que réside l'essentiel du nouveau concept. Le chenil standardisé est censé offrir à la fois plus de confort pour les animaux et plus de facilité pour l'entretien.

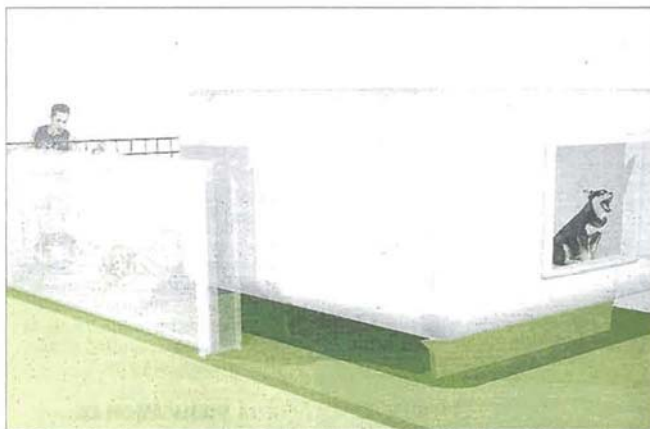
Réalisé en partenariat avec le groupe Bouygues et sa filiale Elan, il utilise des niches standards (pour un ou deux chiens).

Elles sont divisées en deux zones : jour et nuit. La première, ouverte au regard des visiteurs, donne sur une courrette ; la seconde est liée à une partie technique centrale chauffée.

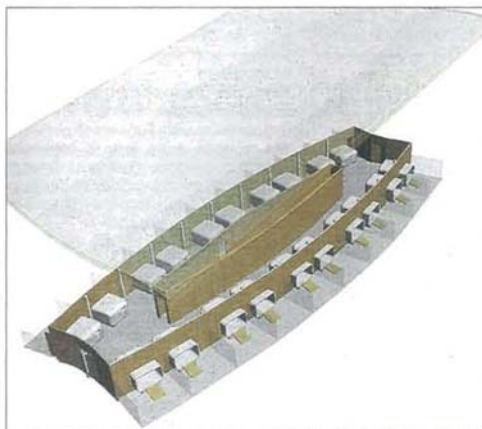
Ce type de box n'ayant encore jamais été utilisé, un prototype doit être installé dans les jours qui viennent à Veaux-le-Pénil,

pour être validé par la SPA. « S'il y a des modifications utiles, on les fera », explique le directeur Structures et projets de la SPA, David Grizivatz.

En parallèle, il faudra aussi que tombe le permis de construire et que soit passée l'enquête publique. Or, il faut s'attendre à de nouveaux délais. ■



**BOX PRÊTS À L'EMPLOI.** De taille standard, les boxes proposés par le cabinet d'architectes Axel Schoenert et le groupe Bouygues n'ont pas encore été testés en situation. Leur conception doit être validée dans les semaines qui viennent, en région parisienne.



**DANS UN PAVILLON OVOÏDE.** Prêts à intégrer, les boxes (pour un ou deux chiens) sont distribués dans trois pavillons. L'ensemble se veut en accord avec le paysage et le développement durable.

### ■ Nouveaux délais

Le dossier conjoint SPA (refuge) et Vichy Val d'Allier (fourrière) a bien été déclaré recevable en février. Mais il n'y a toujours, ni date pour l'ouverture de l'enquête publique, ni permis de construire. En préfecture, on explique que des pièces manquent toujours. De son côté, le siège de la SPA parle de « délai rallongé » pour le permis de construire. Donc pour la construction qui aurait pu être livrable à l'automne 2009.

De plus « à la demande de l'architecte des Bâtiments de France », selon la SPA, il a été demandé à VA de revoir la fourrière pour « s'accorder » au nouveau projet pilote. Il s'agirait seulement de couleurs ou de façade. Une réunion est prévue en juillet, à VA. ■