

BEST WESTERN PLUS
Paris Vélizy ****

PARIS INN GROUP
AXEL SCHOENERT ARCHITECTES

LE BEST WESTERN PLUS PARIS VÉLIZY

Dernier-né des hôtels Paris Inn Group, le BEST WESTERN PLUS Paris Vélizy a ouvert ses portes en mars 2013 à Vélizy-Villacoublay. Ce complexe hôtelier situé au sein du pôle d'activités Inovel Parc propose un large éventail de prestations – hébergement, restauration, organisation de séminaires – dans un cadre contemporain signé par l'agence Axel Schoenert Architectes Associés.

Le BEST WESTERN PLUS Paris Vélizy se situe à dix kilomètres de Paris et de Versailles, près de la forêt de Meudon. Cet hôtel quatre étoiles a été acquis en 2010 par Paris Inn Group en VEFA (Vente en l'état futur d'achèvement) à Eiffage Construction au coeur de l'un des plus importants centres d'affaires de France. Il a ouvert ses portes en mars 2013 après plusieurs mois de travaux. C'est au coeur du centre d'affaires Inovel Parc, véritable pôle économique et maillon essentiel du futur Grand Paris que se situe le BEST WESTERN PLUS Paris Vélizy.

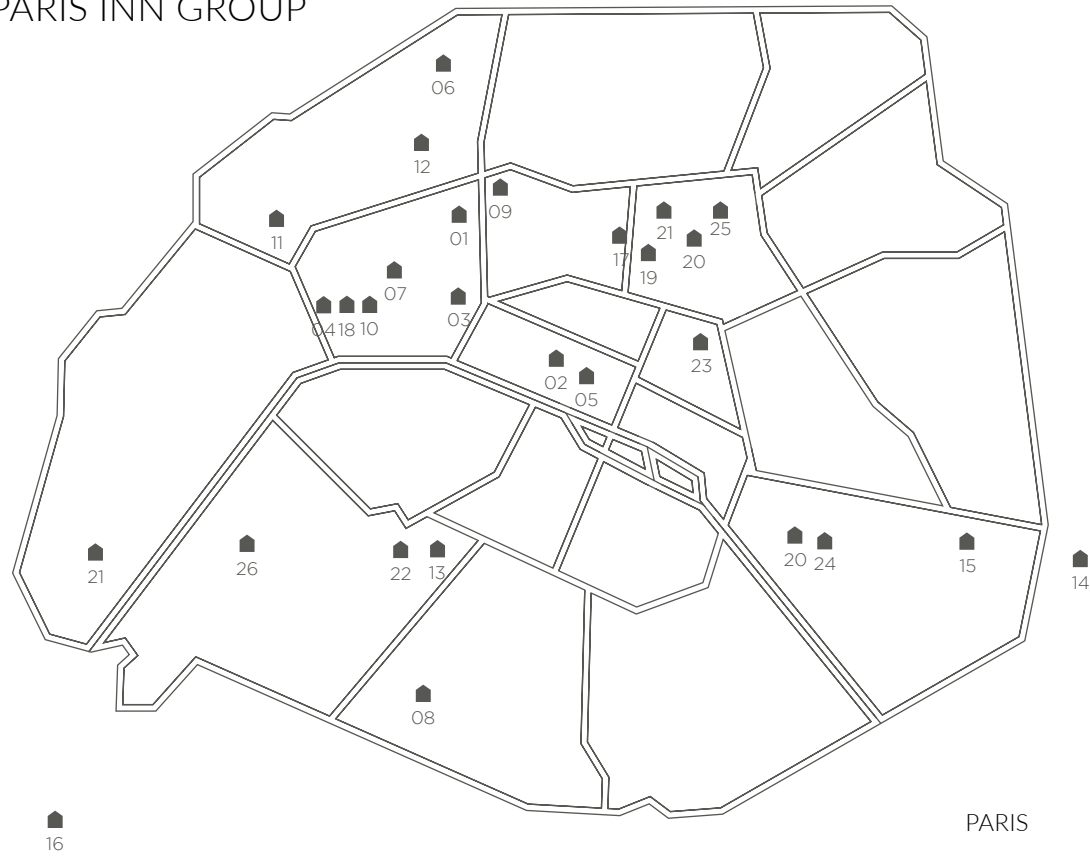
Pour développer un concept quatre étoiles en phase avec ce territoire à fort potentiel, le spécialiste de la gestion hôtelière Paris Inn Group a fait appel à l'agence Axel Schoenert Architectes Associés. La décoration de l'hôtel offre un cadre élégant aux dégradés de prune, bordeaux, blanc et gris, inspiré par la nature et ses éléments. C'est en effet la présence d'une végétation généreuse à proximité de l'hôtel, la forêt de Meudon, qui a dicté à l'agence ASAA le thème central de sa décoration ; avec ses 1 000 hectares d'espaces verts et sa vue dominant Paris.

La forêt domaniale est en effet toute proche et offre d'agréables moments de détente pour une promenade ou un footing.

Le BEST WESTERN PLUS Paris Vélizy propose une gamme complète de prestations, pensées pour satisfaire les exigences d'une clientèle en grande partie professionnelle : avec 161 chambres, un bar, un restaurant, une salle de fitness et plus de 400 mètres carrés d'espaces séminaires modulables, l'hôtel se prête idéalement à l'organisation de journées d'étude, d'événements ou de séminaires. Enfin, le restaurant le « Double V » et son bar lounge (62 couverts, 30 places au bar et 16 places en terrasse) proposent aux résidents de l'hôtel comme aux clients extérieurs une sélection de pauses et de formules gourmandes à toute heure de la journée. Le chef Gabriel Khaldi a développé une carte courte à base de produits frais variant au fil des saisons, ainsi qu'un buffet de desserts et de bonbons pour le plus grand plaisir des gourmands. Le dimanche matin, un brunch est proposé aux grands comme aux petits, avec de multiples animations à destination des enfants.

L'hôtel est accessible en voiture par l'autoroute A86 ou la N118 et sera bientôt desservi par le Tramway T6 Châtillon-Viroflay (mise en service de la section de surface en 2014). Trois correspondances en métro, RER C ou transilien permettront ainsi aux clients de l'hôtel un accès rapide au centre de Paris en transports en commun. Découvrez le tout nouvel hôtel BEST WESTERN PLUS Paris Vélizy, le lieu de séjour idéal pour les déplacements professionnels ou d'agrément dans l'Ouest parisien.

PARC HÔTELIER PARIS INN GROUP



21 HÔTELS QUATRE ÉTOILES ****

- 01. BEST WESTERN PREMIER Opéra Diamond
- 02. BEST WESTERN PREMIER Louvre Saint Honoré
- 03. BEST WESTERN PREMIER Opéra Opal
- 04. Hôtel Mathis Elysées
- 05. Hôtel BEST WESTERN Ducs de Bourgogne
- 06. BEST WESTERN de Neuville
- 07. Hôtel Opéra Marigny
- 08. BEST WESTERN Bretagne Montparnasse
- 09. Hôtel Opéra-Liège
- 10. BEST WESTERN PREMIER Elysée Secret
- 11. Hôtel Champs Elysées Mac Mahon
- 12. BEST WESTERN Opera Batignolles
- 13. Holiday Inn Paris Gare Montparnasse
- 14. BEST WESTERN Saint-Louis
- 15. BEST WESTERN PREMIER 61 Paris Nation Hotel
- 16. BEST WESTERN PLUS Paris Vélizy
- 17. Hôtel Jules
- 18. Hôtel Beauchamps
- 19. BEST WESTERN PREMIER Faubourg 88

- 20. Holiday Inn Paris Gare de l'Est
- 21. Mercure Paris Terminus Nord

7 HÔTELS TROIS ÉTOILES ***

- 20. Hôtel Alexandrie
- 21. Hôtel Eiffel Kennedy
- 22. BEST WESTERN Sèvres-Montparnasse
- 23. BEST WESTERN France Europe
- 24. BEST WESTERN Aurore
- 25. BEST WESTERN Aulivia Opéra
- 26. Hôtel Wallace

PLANS DE SITUATION



PROGRAMME ARCHITECTURAL: CONCEPT ET ENJEUX

UN CADRE ÉPURÉ INSPIRÉ PAR LA NATURE

L'agence Axel Schoenert Architectes Associés a réalisé en tant que maître d'oeuvre le complexe hôtelier haut de gamme quatre étoiles BEST WESTERN PLUS Paris Vélizy. L'architecture intérieure propose un cadre élégant, hommage épuré et contemporain à la nature et ses éléments. Les tons dégradés de prune-bordeaux et gris sont les dominantes de l'espace du hall, où s'éveille notre sensibilité à la nature : le bois s'y décline sous toutes ses formes, de l'habillage mural au mobilier sur mesure.

À l'entrée, les tables basses des salons rappellent des souches d'arbres, quant aux luminaires de l'espace d'accueil, semblables à un bouquet de branches illuminées, ils soulignent la paroi en bois ornée de motifs végétaux.

L'espace du hall se prolonge sur le bar de l'hôtel et le salon lounge est mis en valeur par une élégante moquette prune. Les mobiliers colorés et les suspensions chaleureuses créent une ambiance feutrée et confortable, contrastant avec

l'habillage mural minéral.

La terrasse, conçue comme un jardin aménagé offre un belvédère original sur les espaces extérieurs. La salle du restaurant aux couleurs blanches et motifs bois constitue un espace lumineux et contemporain : les chaises entre pleins et déliés de branches enlacées, les luminaires sphéroïdaux, ainsi que l'habillage mural aux résilles argentées participent d'une atmosphère sobre et délicate.

Les contours de l'espace aux larges baies vitrées laissent pénétrer la lumière naturelle. Deux ambiances masculines ont été choisies pour les chambres : pourpre intense ou cognac brut. Le mobilier sur mesure, dessiné par Zsofia Varnagy, rend compte de l'esprit des lieux. La tête de lit monumentale est habillée d'un tissu gaufré aux motifs floraux ; elle intègre deux petites niches en bois qui composent les tables de chevet. Le luminaire de métal brillant, décliné en lampe de chevet ou en lampadaire de chambre révèle le coloris dominant de la chambre, des tissus du canapé à la moquette en passant par le chemin de lit.

















FICHE TECHNIQUE ET INTERVENANTS

PROGRAMME

Mission aménagement intérieur complet

LOCALISATION

1, place de l'Europe
78140 Vélizy-Villacoublay

MAÎTRISE D'OUVRAGE

BÂTIMENT :
Eiffage Immobilier
HÔTEL, AMÉNAGEMENTS INTÉRIEURS :
Paris Inn Group

ASSISTANCE À LA MAÎTRISE D'OUVRAGE

Axel Schoenert Architectes

MAÎTRISE D'OEUVRE

BÂTIMENT :
Jean-Jacques Ory
ARCHITECTURE D'INTÉRIEUR :
Axel Schoenert Architectes

SURFACE

5.914 m²

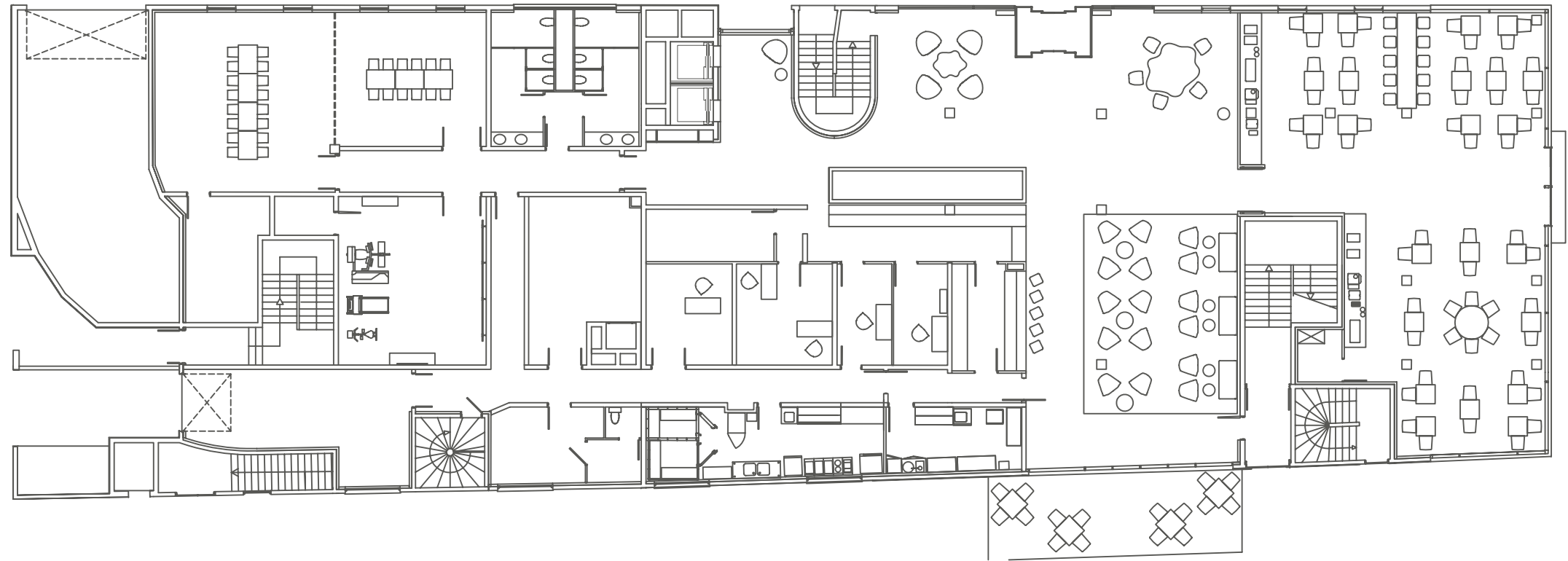
CALENDRIER

18 mois

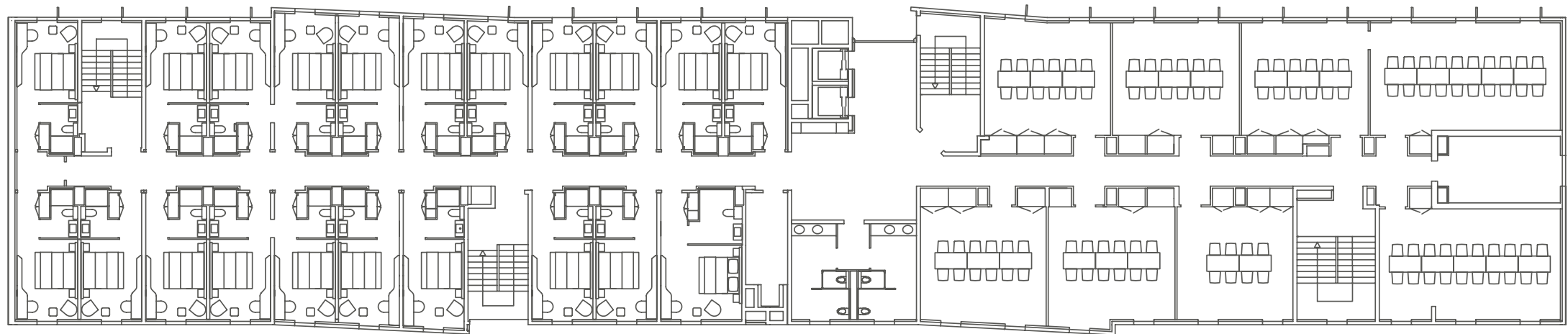
IMAGES

© Luc Boegly

PLAN ÉTAGE REZ-DE-CHAUSSÉE



PLAN ÉTAGE COURANT



PARIS INN GROUP MAÎTRISE D'OEUVRE

Paris Inn Group est une société spécialisée dans l'accompagnement à l'investissement et la gestion d'actifs hôteliers.

Fondée en 2005 sous sa forme actuelle, la société présidée par Céline et Jean-Bernard FALCO puise ses racines dans une épopée familiale vieille de quatre générations.

À la fois gestionnaire, investisseur et propriétaire hôtelier, Paris Inn Group a acquis une notoriété et un savoir-faire largement reconnus sur la place de Paris. Son expertise opérationnelle recouvre les domaines du développement de projets (audit préparatoire et assistance technique), du management hôtelier (gestion opérationnelle, financière et informatique, gestion des ressources humaines, conseil juridique) et de la commercialisation d'hôtels (gestion tarifaire, marketing online, référencement web, communication...).

Ces dernières années, le groupe a connu des évolutions majeures et une forte progression de son parc hôtelier, totalisant au 31 décembre 2014, 29 hôtels quatre et cinq étoiles, principalement situés à Paris. Grâce à des fondements solides et à des performances avérées, Paris Inn Group se positionne aujourd'hui comme le leader du marché de l'hôtellerie indépendante parisienne, tant en nombre de chambres qu'en termes de performances.



Fin 2014, Paris Inn Group décide également de s'implanter à l'international, en s'associant avec Plateno Group, l'un des leaders de l'hôtellerie en Chine. MAISON ALBAR, la première marque d'hôtels de luxe franco-chinoise est lancée!

AXEL SCHOENERT ARCHITECTES MAÎTRISE D'OEUVRE

Axel Schoenert a fondé l'agence franco-allemande Axel Schoenert architectes avec son épouse Zsofia Varnagy, architecte d'intérieur, en 1999 à Paris.

L'agence développe ses activités dans les domaines de l'architecture, de l'architecture d'intérieur, du design et de la création de mobilier.

Forte d'une équipe multiculturelle, la priorité qu'elle s'est donnée est de promouvoir une vision éclectique de son travail et de privilégier la diversification de la commande. Intervenant en France et à l'international dans les secteurs tels que les bureaux, hôtels, restaurants, spas, logements, bâtiments publics et équipements culturels, l'agence possède aussi bien un savoir-faire dans le neuf que dans le cadre de réhabilitations complexes.



Parmi ses projets les plus marquants, se distinguent le hall administratif de la ville de Puteaux, des immeubles de bureaux tels que la Tour Prisma à la Défense, le ON 55 Haussmann, le Paris Eight et le Centre d'affaires Paris Victoire, situés dans le quartier central des affaires parisien. L'agence réalise de nombreux hôtels, spécialisée tant dans les boutiques-hôtels – elle a entre autres réhabilité l'hôtel Gabriel, le premier boutique-hôtel detox parisien – que dans des projets hôteliers de grande envergure, comme le Paris-Vélizy, le Terminus Nord ou le

Paris Gare de l'Est, s'impliquant dans des quartiers en pleine revitalisation.

Espaces culturels et restaurants font également partie des références de l'agence à Paris – elle a par exemple restructuré la galerie le Moulin Joly et la Cantine du Faubourg – mais aussi à l'international, avec notamment la conception du théâtre d'Hambourg ou celle du Tsum à Moscou. L'agence compte également parmi ses projets remarquables des équipements de remise en forme, tels que le spa Le Melt à Dubaï ou le centre de protonthérapie à Marbella.

