

HÔTEL ÉLYSÉE SECRET UNE ADRESSE D'EXCEPTION

Nouveau concept-hôtel, l'Hôtel élysée Secret a ouvert ses portes en juillet 2011 au 5 rue de Ponthieu, près des Champs-élysées.

Adresse chic et confidentielle située au cœur du 8e arrondissement, l'Hôtel élysée Secret signe la rencontre du design et de l'hôtellerie haut de gamme, celle de l'agence Axel Schoenert architectes et de la gestion hôtelière Paris Inn Group. Pour cette première réalisation commune, le duo a développé le concept du boudoir contemporain. Univers féérique inspiré de l'ambiance du film « Marie-Antoinette » de Sofia Coppola, ce boutique-hôtel quatre étoiles a été entièrement réaménagé. à proximité du Grand Palais, de l'Arc de Triomphe, des boutiques de luxe et des clubs privés du 8e arrondissement, il décline sur six étages un cadre intimiste aux couleurs flamboyantes, alliant l'intimité des salons féminins au confort de l'hôtellerie contemporaine.

Réparties en Charme, Secret, Boudoir ou Suites Trianon, les 26 chambres de l'hôtel sont déclinées dans des tons gourmands, fuchsia, parme, jaune

ou vert. Au sixième étage de l'hôtel, deux suites aménagées en duplex ou de plain-pied, offrent un grand confort et des espaces très généreux. L'Hôtel élysée Secret est une escale discrète et cosy à Paris, au cœur du quartier mythique des Champs-élysées, lieu dédié au luxe et aux affaires, qui s'anime le soir venu d'une vie trépidante.

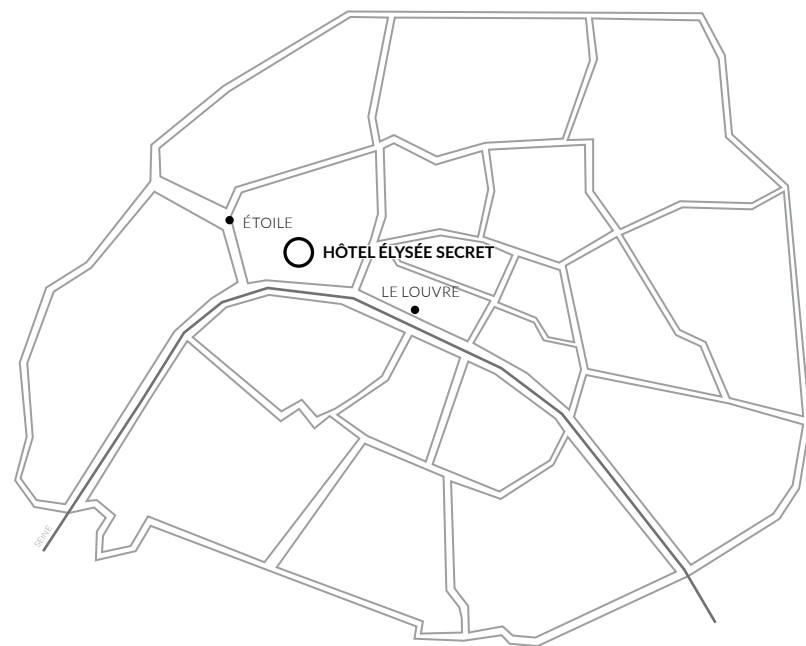
Les Champs-élysées. Un quartier aux mille facettes

Paris Inn group a confié à l'agence Axel Schoenert architectes, en collaboration avec Zsofia Varnagy pour le design intérieur, le projet de restructuration de l'Hôtel élysée Secret. Au cœur du Paris monumental, l'hôtel jouit d'un emplacement privilégié.

Anciennement connu sous le nom d'élysée Park, l'Hôtel élysée Secret se situe dans un quartier particulièrement prestigieux et fascinant. Appartenant à l'histoire du Paris d'antan, auquel le quartier ne cesse de rendre hommage, l'Hôtel élysée Secret est un voyage à travers les époques.

BEST WESTERN PREMIER
Hôtel Élysée Secret
AXEL SCHOENERT ARCHITECTES

PLANS DE SITUATION



HÔTEL ÉLYSÉE SECRET UNE ADRESSE D'EXCEPTION

Ancienne pépinière royale du Roi Soleil et domaine du Comte d'Artois depuis 1772, la rue de Ponthieu accueille peu à peu des hôtels particuliers abritant la noblesse française. Au début du XIXe siècle et lors de la révolution industrielle, le quartier évolue vers une mixité entre noblesse française et haute bourgeoisie. Le 5 rue de Ponthieu est alors une « maison à loyer » moderne pour le quartier et en avance sur son temps.

Aujourd'hui, le 5 rue de Ponthieu est une adresse précieuse et recherchée de jour comme de nuit. Joutant la « plus belle avenue du monde », il est de fait très prisé par les touristes.

Situé au cœur du quartier central des affaires parisien, à la fois feutré et proche des lieux de leurs activités professionnelles, l'hôtel séduit également les hommes et les femmes d'affaires.

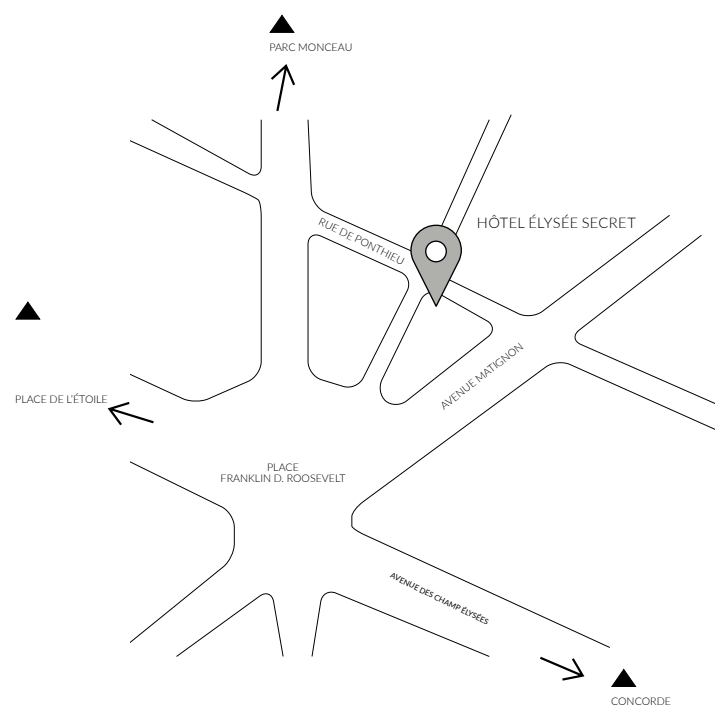
Depuis l'ouverture du club « Chez Régine » et d'autres discothèques, la rue de Ponthieu est devenue un haut lieu de la vie trendy et festive de la capitale, et s'inscrit dans le carnet d'adresses fancy de ses visiteurs.

Le bâtiment conserve la valeur ajoutée de son passé. Conçue comme un boudoir contemporain, l'architecture intérieure inscrit ce lieu parmi les boutiques-hôtels de luxe de Paris.

L'ensemble des critères géographiques imposés par la problématique hôtelière y est rassemblé et a toujours fait de ce lieu une adresse privilégiée. Aujourd'hui, il répond aux critères sélectifs des hôtels Best Western Premier.

Le 5 rue de Ponthieu incarne un lieu d'exception: discret à l'image de ses clients, et romantique, à l'image de son histoire.

PARIS



PROGRAMME ARCHITECTURAL: CONCEPT ET ENJEUX

L'HÔTEL ÉLYSÉE SECRET UN HÔTEL À CROQUER

S'il est un quartier confidentiel à Paris, le 8^e arrondissement l'illustre pleinement. Entre quartier d'affaires, shopping chic et sorties branchées, l'Hôtel élysée Secret se positionne comme un endroit idéal, pour partager ses soirées, ses envies et ses secrets...

Au début de la rue de Ponthieu, près du carré Marigny et du Palais de l'Élysée, l'Hôtel élysée Secret s'inscrit dans un immeuble haut de six étages. Une entrée feutrée accueille les visiteurs dans un univers pétillant. Sous sa devanture discrète, l'Hôtel élysée Secret recèle un univers intimiste et cosy aux couleurs chatoyantes.

L'hôtel est placé sous le signe de la gourmandise. Les couleurs flamboyantes accueillent le visiteur et le transportent vers un univers féérique et imaginaire. L'hôtel est idéal le temps d'une rêverie, loin du tumulte de la vie publique, et s'érige en un véritable art de vivre : celui de croquer la vie à pleines dents. Un salon de thé au premier étage invite à un instant de détente. Friandise ou mignardise, chaque chambre - fuchsia, parme, jaune ou verte - crée la surprise, tel un bonbon que le gourmand découvre à l'abri des regards. Une grande image acidulée, dont la surface brillante décline un motif précieux de

boudoir, accompagne le visiteur qui pénètre dans sa chambre.

L'ensemble du mobilier a été dessiné en exclusivité pour l'hôtel par Zsofia Varnagy : la tête de lit, aménagée à la façon d'un baldaquin, possède une surface aux motifs uniques, gravés d'après un dessin original par des artisans. Des suspensions en forme de diamant diffusent une lumière féérique. Elles révèlent les tables de chevet qui reprennent le profil de la Reine Marie-Antoinette.

Les consoles designées dans l'esprit des coiffeuses de boudoir, ont été réalisées en résine acrylique blanche et créées exclusivement pour les chambres de l'Hôtel élysée Secret. Elles contiennent un écran de télévision caché derrière un miroir sans tain, des niches aux miroirs colorés et un secrétaire à tablette pivotante.

Les salles de bain font écho aux ambiances colorées des chambres. Dans chacune d'elles, un poème coquin se dévoile par réflexion des miroirs. à la fois fonctionnelles et décoratives, des vasques sculptées en résine acrylique blanche - également dessinées spécialement pour l'hôtel par Zsofia Varnagy - contiennent des niches éclairées par des LED. à l'entrée, au fond de chaque penderie se cache une image à découvrir...

Savoureux et pétillant, l'Hôtel élysée Secret se dévoile à l'image d'une confiserie, dans un univers empreint de surprise et de gaieté. Accueillant ses clients pour un séjour inoubliable, il les invite à revenir pour en découvrir d'autres secrets...

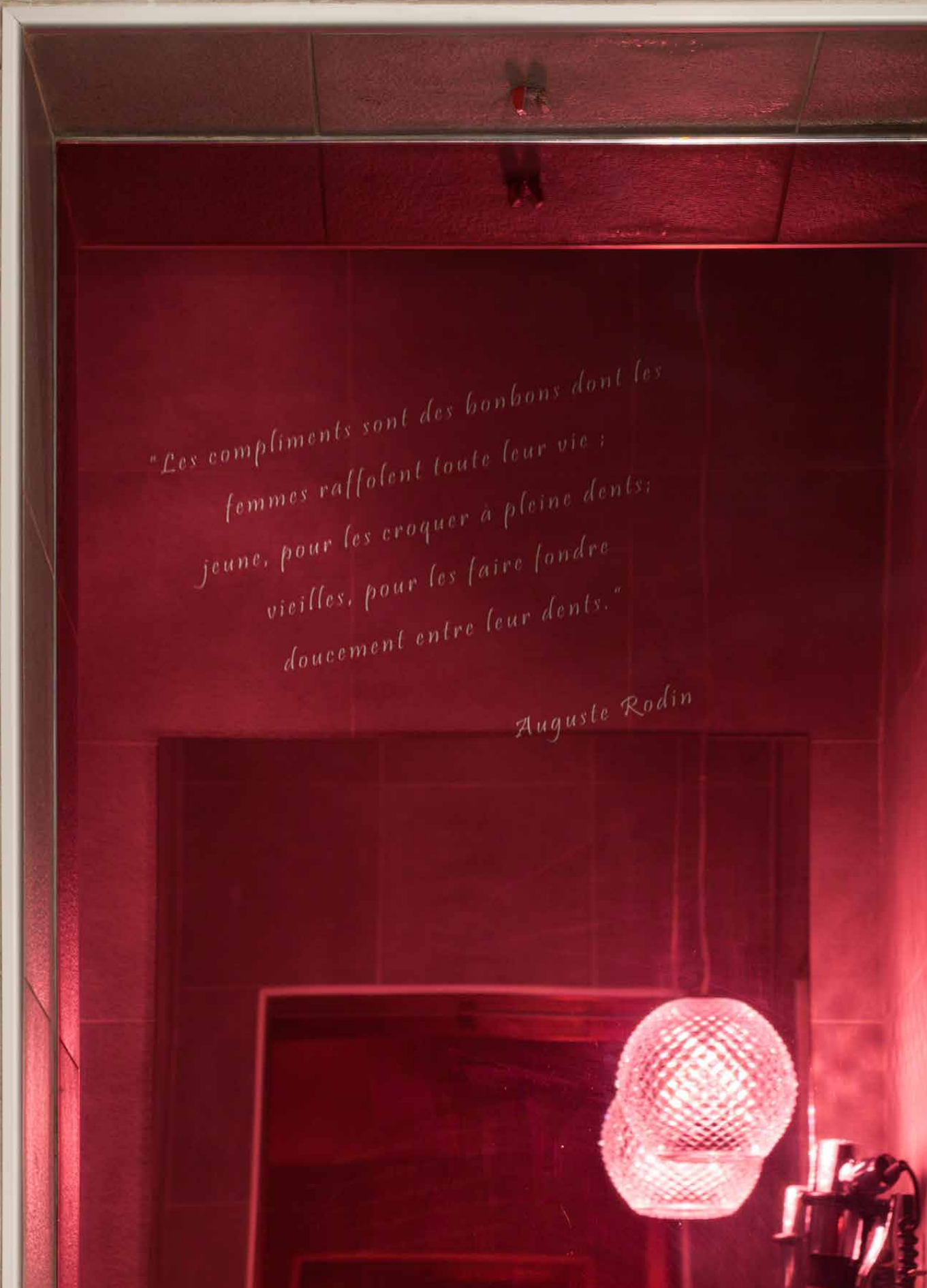






*"Les compliments sont des bonbons dont les
femmes raffolent toute leur vie ;
jeune, pour les croquer à pleine dents ;
vieilles, pour les faire fondre
doucelement entre leur dents."*

Auguste Rodin

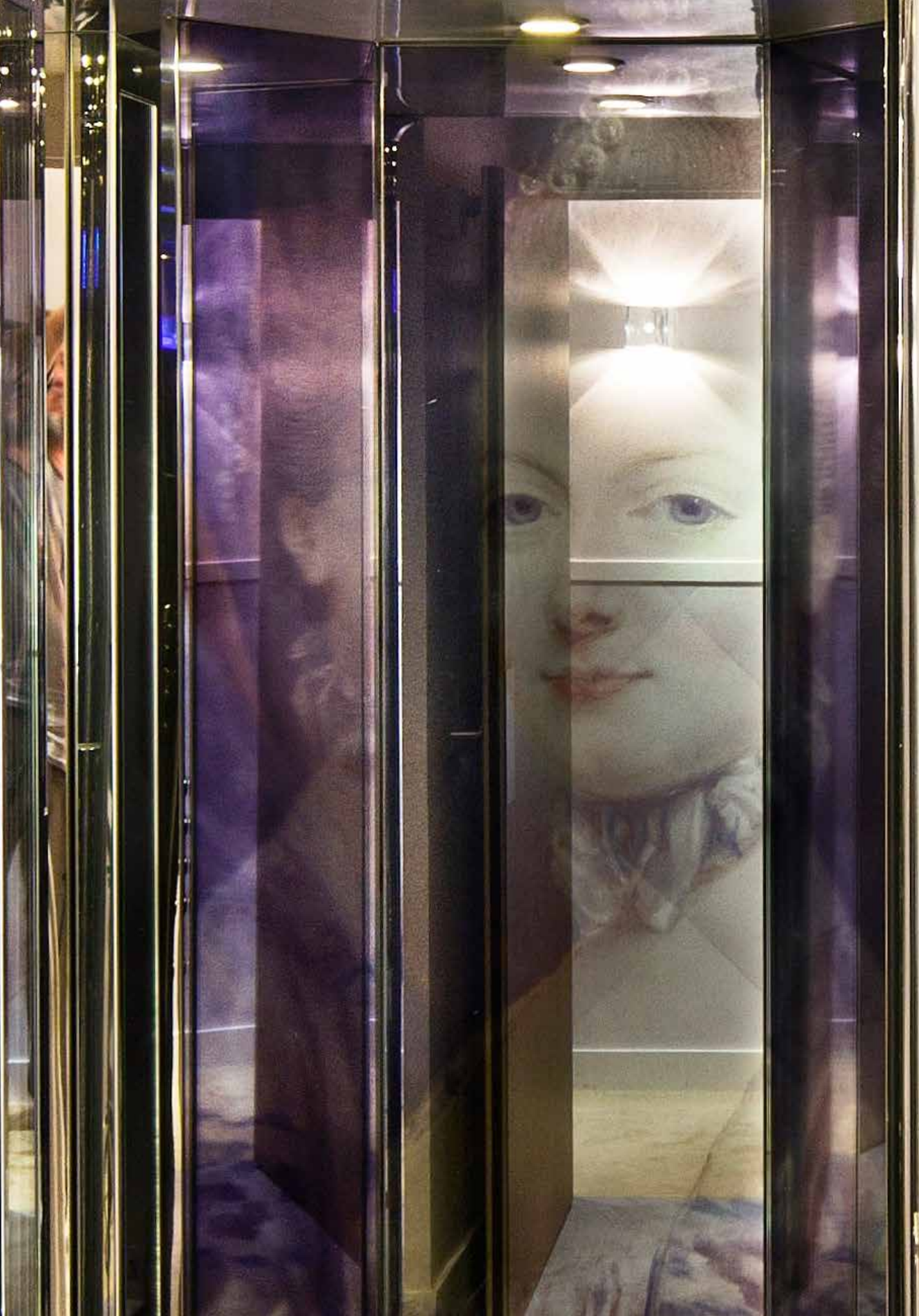












FICHE TECHNIQUE ET INTERVENANTS

PROGRAMME

Mission de restructuration complète
de l'hôtel

LOCALISATION

5 rue de Ponthieu, 75008 Paris

MAÎTRISE D'OUVRAGE

Paris Inn Group
96 boulevard Haussmann
75008 Paris

MAÎTRISE D'ŒUVRE

Axel Schoenert architectes

SURFACE

600 m²

CALENDRIER

9 mois

IMAGES

© Luc Boegly

PROCARBAT

entreprise générale

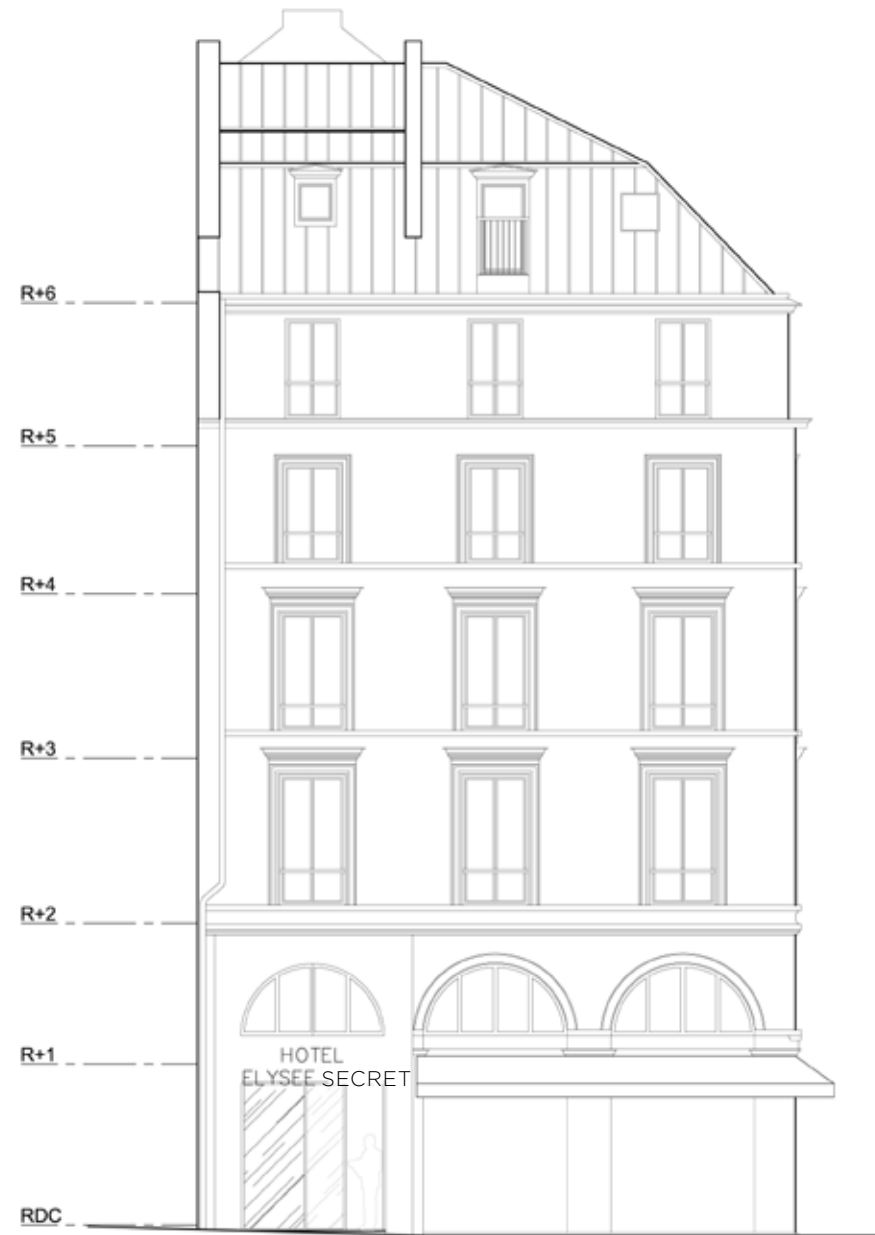
QUALICONSULT

bureau de contrôle et coordinateur SPS

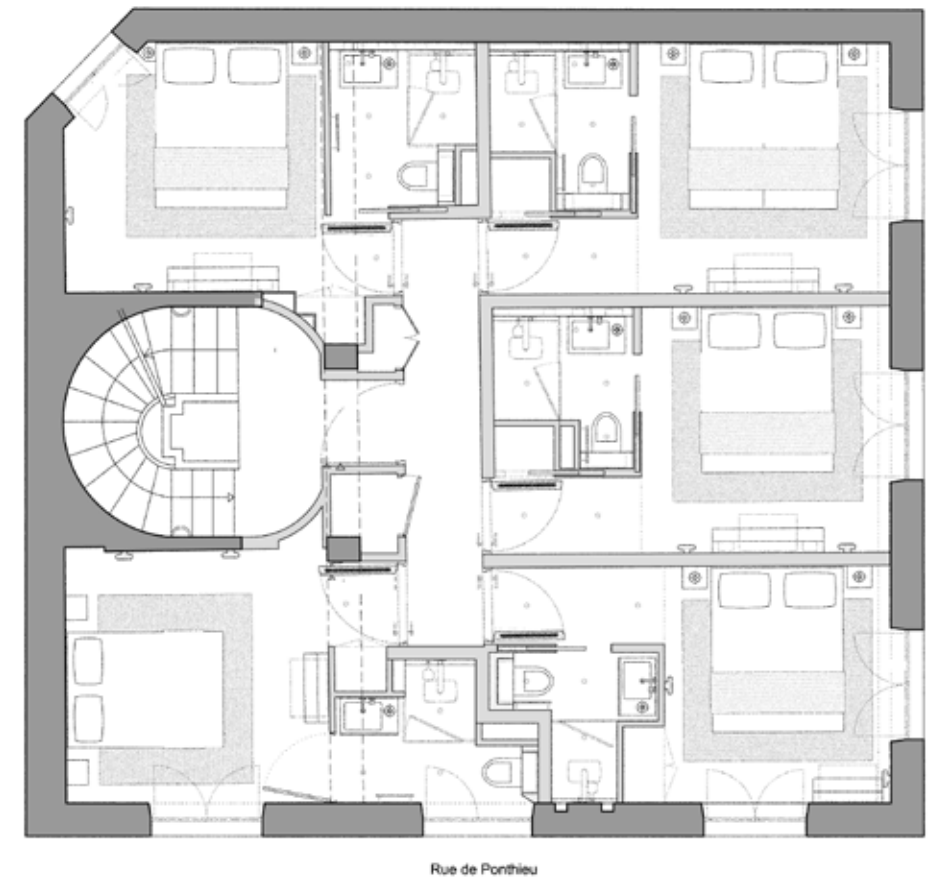
GENEFO CONSULTANT

coordinateur SSI

FAÇADE



PLAN ÉTAGE COURANT



AXEL SCHOENERT ARCHITECTES MAÎTRISE D'OEUVRE

Axel Schoenert a fondé l'agence franco-allemande Axel Schoenert architectes avec son épouse Zsafia Varnagy, architecte d'intérieur, en 1999 à Paris.

L'agence développe ses activités dans les domaines de l'architecture, de l'architecture d'intérieur, du design et de la création de mobilier.

Forte d'une équipe multiculturelle, la priorité qu'elle s'est donnée est de promouvoir une vision éclectique de son travail et de privilégier la diversification de la commande. Intervenant en France et à l'international dans les secteurs tels que les bureaux, hôtels, restaurants, spas, logements, bâtiments publics et équipements culturels, l'agence possède aussi bien un savoir-faire dans le neuf que dans le cadre de réhabilitations complexes.



Parmi ses projets les plus marquants, se distinguent le hall administratif de la ville de Puteaux, des immeubles de bureaux tels que la Tour Prisma à la Défense, le ON 55 Haussmann, le Paris Eight et le Centre d'affaires Paris Victoire, situés dans le quartier central des affaires parisien. L'agence réalise de nombreux hôtels, spécialisée tant dans les boutiques-hôtels – elle a entre autres réhabilité l'hôtel Gabriel, le premier boutique-hôtel detox parisien – que dans des projets hôteliers de grande envergure, comme le Paris-Vélizy, le Terminus Nord ou le

Paris Gare de l'Est, s'impliquant dans des quartiers en pleine revitalisation.

Espaces culturels et restaurants font également partie des références de l'agence à Paris – elle a par exemple restructuré la galerie le Moulin Joly et la Cantine du Faubourg – mais aussi à l'international, avec notamment la conception du théâtre d'Hambourg ou celle du Tsum à Moscou. L'agence compte également parmi ses projets remarquables des équipements de remise en forme, tels que le spa Le Melt à Dubaï ou le centre de protonthérapie à Marbella.

CONTACT AGENCE
AXEL SCHOENERT ARCHITECTES
20, avenue de l'Opéra | 75001 Paris
Service communication
e-mail : communication@as-architecture.com
tél : +33 1 44 55 34 87
www.as-architecture.com