

DOSSIER DE PRESSE
BEST WESTERN PREMIER



AXEL SCHOENERT ARCHITECTES ASSOCIÉS

LE BEST WESTERN PREMIER 61 PARIS NATION HOTEL

Récemment transformé en hôtel 4 étoiles, le BEST WESTERN PREMIER 61 Paris Nation Hotel a été acquis par Pramerica et Paris Inn Group en juin 2011. Après une rénovation intégrale confiée au cabinet Axel Schoenert Architectes Associés (ASAA), l'hôtel s'est aujourd'hui métamorphosé, passant de 3 à 4 étoiles, et a dévoilé en mars 2013 un tout nouveau concept, d'inspiration rétro chic.

Confiée au cabinet ASAA par Pramerica et Paris Inn Group, la restructuration et l'architecture intérieure de l'ensembles et se répartissent en simple, double ou twin, triple et quadruple. Elles comportent tout le confort nécessaire au bon déroulement des séjours : grand lit double ou twin, TV écran plat avec télévision satellite, WiFi gratuit, coffre-fort, insonorisation et double vitrage.

Au rez-de-chaussée, dans le prolongement de la salle du petit-déjeuner d'une capacité de trente places s'ouvre une petite terrasse. Le BEST WESTERN PREMIER 61 PARIS NATION HOTEL (ex-hôtel Jardins de Paris Nation**) est situé

près de la Nation et de la Porte de Vincennes dans le 12^e arrondissement de Paris. Dans ce quartier calme et particulièrement bien desservi de l'Est parisien, le BEST WESTERN PREMIER 61 Paris Nation Hotel constitue un lieu de séjour agréable et pratique pour tous les déplacements au coeur de la capitale. Parfait pour les rendez-vous professionnels ou les voyages d'agrément, l'hôtel est situé à deux pas du nouveau tramway T3, ainsi que du RER A et de la ligne 1 du métro. Depuis la place de la Nation, en quelques minutes de transport en commun, les principaux points d'intérêt de la capitale sont facilement accessibles : l'Opéra Bastille et l'Opéra Garnier, le musée du Louvre et l'Arc de Triomphe, mais aussi la Défense ou Disneyland Paris. À pied, le Parc Floral et le bois de Vincennes offrent également de nombreuses possibilités de promenades et d'activités sportives. Pour agrémenter le séjour, une grande variété de loisirs est proposée à proximité de la place de la Nation et de Bercy Village pour une séance de cinéma, un dîner ou un verre entre amis.

PLANS DE SITUATION

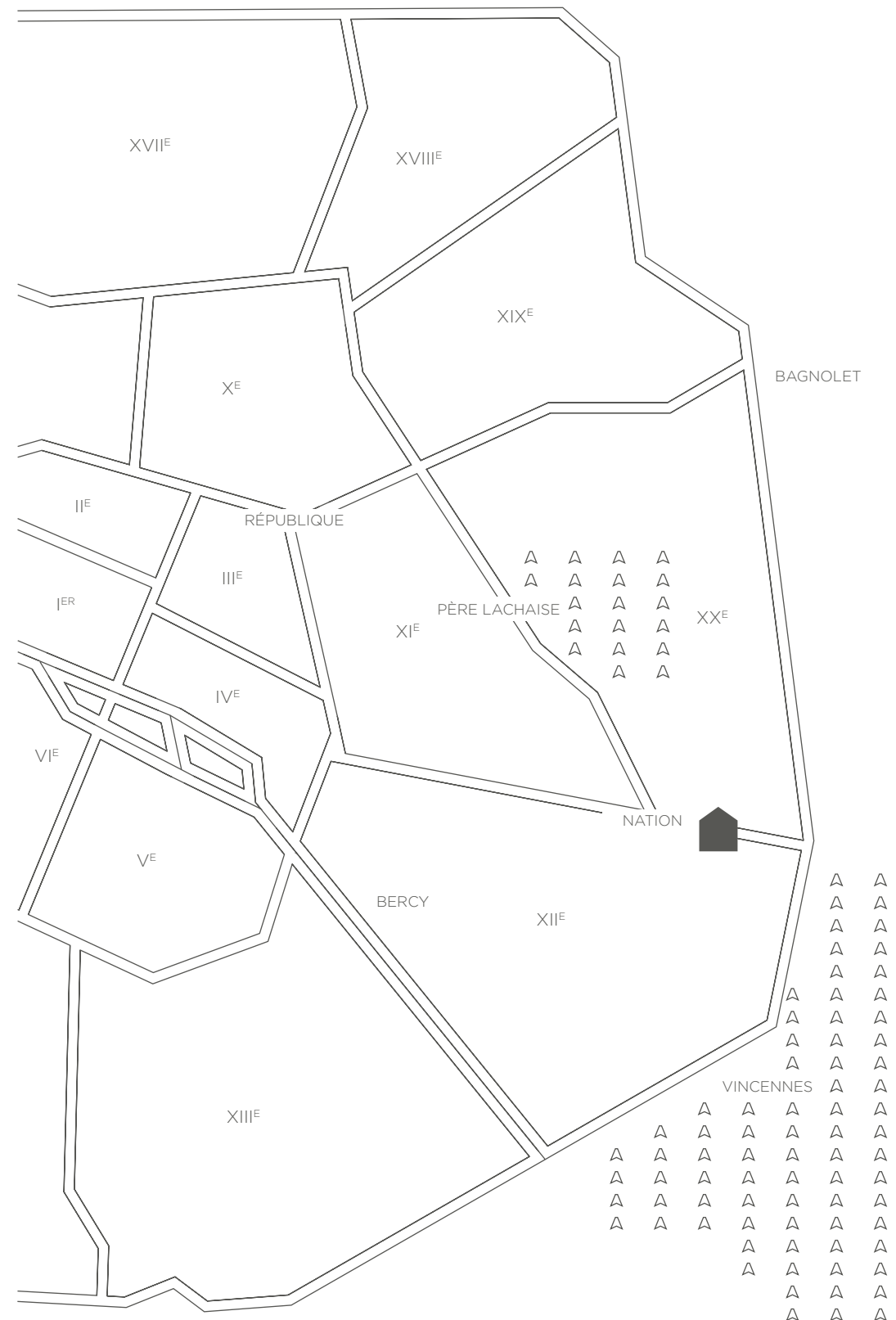


19 HÔTELS QUATRE ÉTOILES ****

- 01. BEST WESTERN PREMIER Opéra Diamond
- 02. BEST WESTERN PREMIER Louvre Saint Honoré
- 03. BEST WESTERN PREMIER Opéra Opal
- 04. Hôtel Mathis Elysées
- 05. Hôtel BEST WESTERN Ducs de Bourgogne
- 06. BEST WESTERN de Neuville
- 07. Hôtel Opéra Marigny
- 08. BEST WESTERN Bretagne Montparnasse
- 09. Hôtel Opéra-Liège
- 10. BEST WESTERN PREMIER Elysée Secret
- 11. Hôtel Champs Elysées Mac Mahon
- 12. BEST WESTERN Opera Batignolles
- 13. Holiday Inn Paris Gare Montparnasse
- 14. BEST WESTERN Saint-Louis
- 15. BEST WESTERN PREMIER 61 Paris Nation Hotel
- 16. BEST WESTERN PLUS Paris Vélizy
- 17. Hôtel Jules
- 18. Hôtel Beauchamps
- 19. BEST WESTERN PREMIER Faubourg 88

9 HÔTELS TROIS ÉTOILES ***

- 20. Hôtel Alexandrie
- 21. Hôtel Eiffel Kennedy
- 22. BEST WESTERN Sèvres-Montparnasse
- 23. BEST WESTERN France Europe
- 24. BEST WESTERN Aurore
- 25. BEST WESTERN Aulivia Opéra
- 26. Hôtel Wallace
- 27. Holiday Inn Paris Gare de l'Est
- 28. Mercure Paris Terminus Nord



PROGRAMME ARCHITECTURAL: CONCEPT ET ENJEUX

UNE RÉNOVATION D'ENVERGURE POUR UN REPOSITIONNEMENT EN CATÉGORIE 4 ÉTOILES

Au moment de son rachat par Pramerica et Paris Inn Group, l'hôtel Jardins de Paris Nation est commercialisé sans enseigne en catégorie trois étoiles.

Anciennes prestations :

- 47 chambres en catégorie 3 étoiles ;
- 1 réception ;
- 1 lobby ;
- 1 salle des petits-déjeuners ;
- 1 terrasse intérieure.

Avec son emplacement pratique, l'hôtel possède un fort potentiel de développement, qui séduit immédiatement Pramerica et Paris Inn Group.

Sa décoration vieillissante nécessite la mise en place d'un programme de rénovation ambitieux, autour d'un tout nouveau concept de type « boutique-hôtel » en vue d'un repositionnement en catégorie quatre étoiles.

Forte d'une première collaboration réussie avec Paris Inn Group – l'hôtel BEST WESTERN PREMIER Elysée Secret en 2011 – et de l'originalité de sa proposition, c'est l'agence ASAA qui est retenue pour mener à bien le projet.

La société de gestion hôtelière donne carte blanche à l'architecte intérieure de l'agence, Zsofia Varnagy. Derrière sa jolie façade en brique, au numéro 61 de la rue de la Voûte, c'est tout l'imaginaire du début des années 1960 que l'hôtel convoque au travers de sa décoration et de son mobilier.

Comme une parenthèse au coeur de la ville, l'hôtel s'élève sur six niveaux et réunit un ensemble de 48 chambres (dont une accessible aux personnes à mobilité réduite), un lobby, une salle des petits-déjeuners, ainsi qu'une petite

terrasse nichée au creux d'une cour intérieure.

Nouvelles prestations :

- 48 chambres en catégorie 4 étoiles dont une chambre PMR ;
- 1 réception plus claire et fonctionnelle ;
- 1 lobby ;
- 1 salle des petits-déjeuners au décor « vintage » ;
- 1 salon lounge ;
- 1 terrasse arborée.

sur le salon lounge et la salle du petit déjeuner. Les lambris de bois muraux, les tapis épais, les tissus moelleux en capitons concourent à créer une ambiance feutrée.

Tandis que le mobilier valorise les couleurs, le papier peint blanc de motif vaisselier et les suspensions libellules se jouent des volumes et créent un espace lumineux. Deux ambiances ont été choisies pour les chambres : le jaune safran et le bleu azur.

L'agence Axel Schoenert Architectes Associés (ASAA) en tant que maître d'oeuvre a réalisé la mission de restructuration complète du BEST WESTERN PREMIER 61 Paris Nation Hôtel en milieu occupé. Par la mise en conformité de l'ensemble du bâtiment, la sécurité incendie, l'accessibilité des personnes à mobilité réduite (PMR) et le réaménagement de l'architecture intérieure sur mesure, le lieu s'est transformé en un boutique-hôtel de charme.

D'inspiration rétro chic, l'ensemble de l'architecture intérieure revisite le style des années 60 d'une façon contemporaine. L'élégance parisienne est le leitmotiv d'un « Happy 61! ». Jaune safran, vert émeraude, gris orage, bleu azur et orange paradis sont les dominantes visuelles et musicales de ce lieu, harmonieusement agencées par la présence chaleureuse et noble du bois, dominante essentielle qui compose l'ensemble du mobilier.

L'espace du hall d'accueil se prolonge et s'ouvre

Le mobilier conçu et réalisé sur mesure rend compte de l'esprit des lieux. La tête de lit composée de bois à relief se prolonge sur toute la surface du mur. L'éclairage met en valeur la profondeur de sa couleur et de son aspérité. Le luminaire sobre et élégant se décline en applique et lampadaire de chambre. Il révèle le coloris dominant qui se niche dans les tissus du mobilier (fauteuils, poufs et chaises), des rideaux, des coussins et du chemin de lit. Les consoles-bureaux, les tables basses ainsi que les tables de chevet ont été dessinées par ASAA et réalisées pour chaque chambre. D'inspiration rétro, elles reflètent le concept de l'hôtel qui revisite l'élégance intemporelle des années 60 au prisme du design contemporain.

« HAPPY 61! », la série limitée de la collection de meubles conçue pour le BEST WESTERN PREMIER 61 Paris Nation Hôtel a été présentée à 'Now ! le Off 2012' de la Paris Design Week aux Docks, Cité de la Mode et du Design.













FICHE TECHNIQUE ET INTERVENANTS

PROGRAMME

Mission de restructuration complète

LOCALISATION

61 rue de la Voûte 75012 Paris

MAITRISE D'OUVRAGE

Paris Inn Group et Pramerica

MAITRISE D'ŒUVRE

Axel Schoenert architectes

SURFACE

1.150 m²

CALENDRIER

Études 6 mois, travaux 9 mois

IMAGES

© Luc Boegly

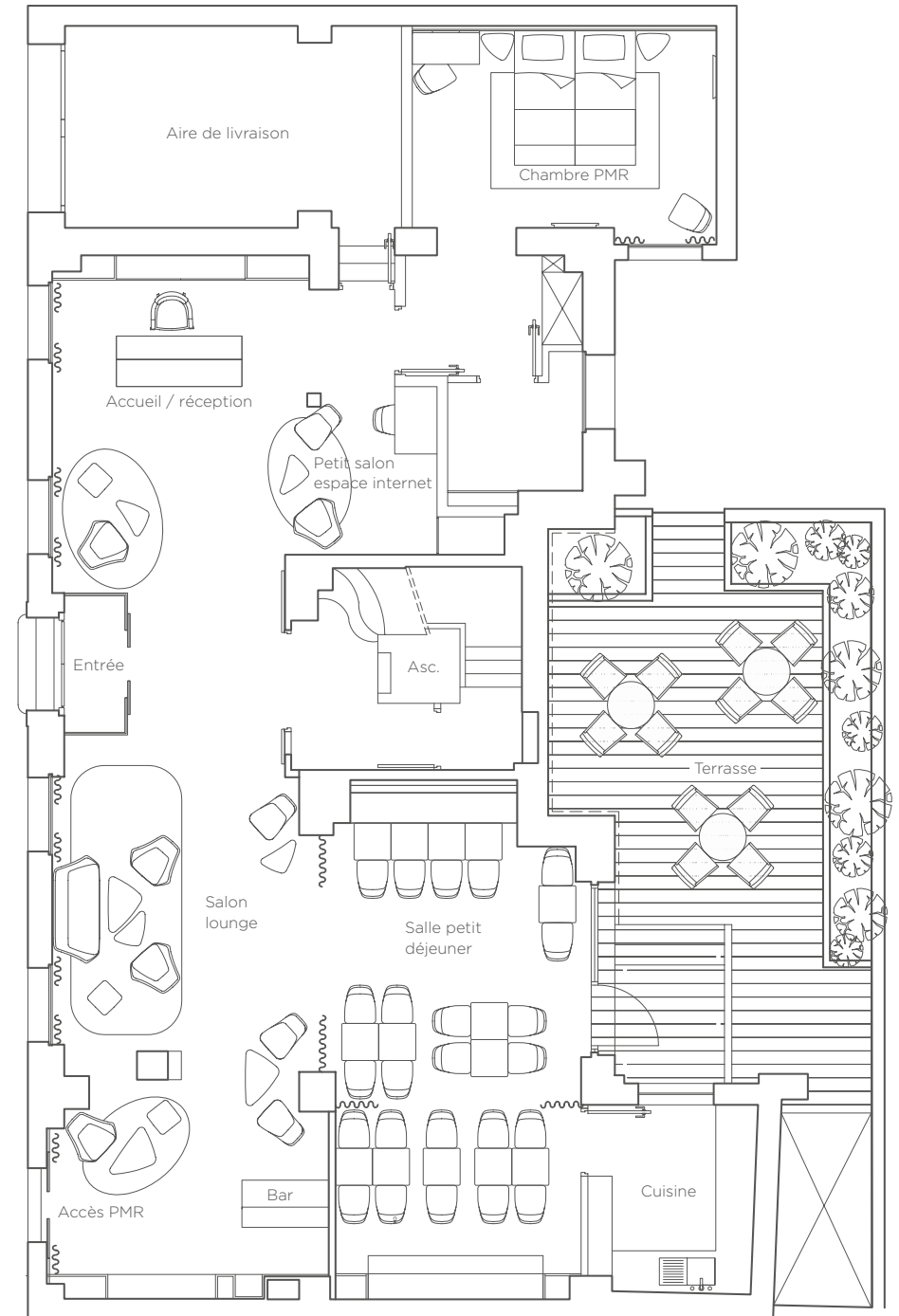
© Frédéric Berthet



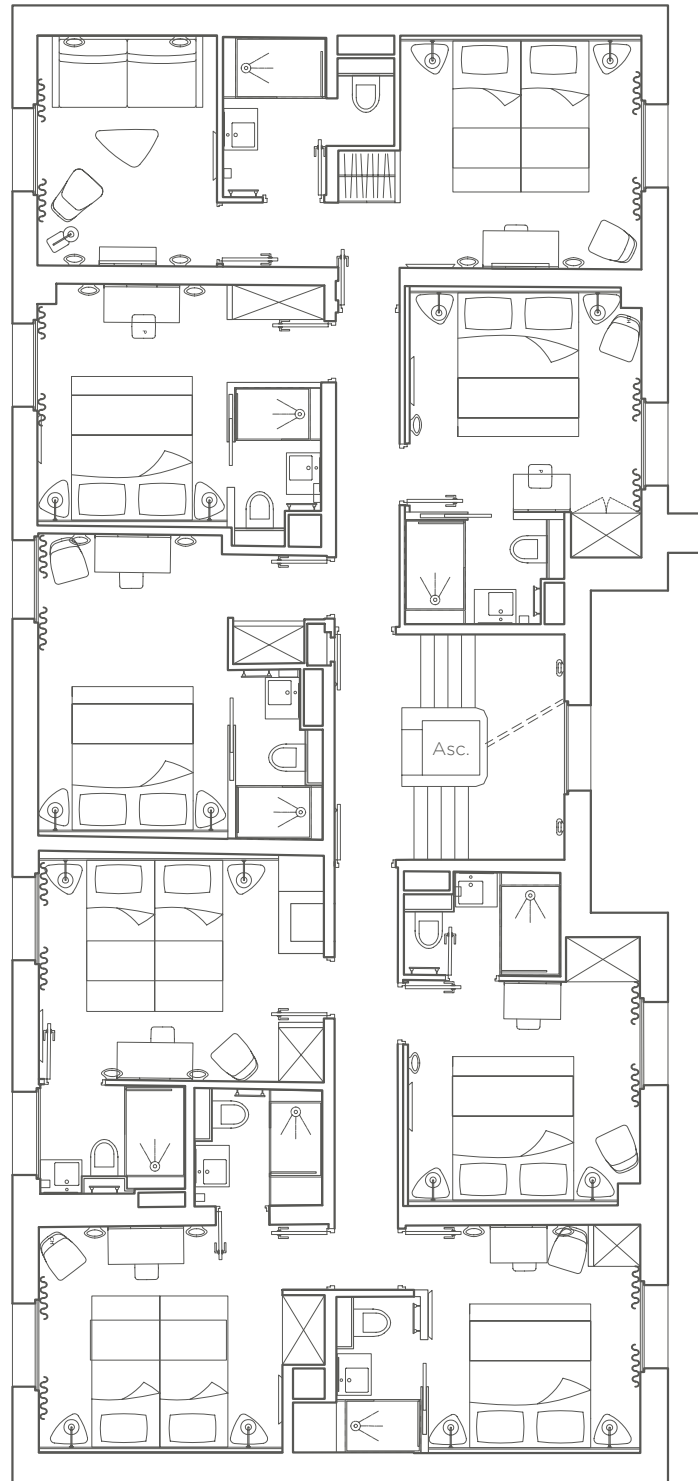
COUPE



PLAN REZ-DE-CHAUSSÉE



PLAN ETAGE COURANT



PARIS INN GROUP MAÎTRISE D'OEUVRE

Paris Inn Group est une société spécialisée dans l'accompagnement à l'investissement et la gestion d'actifs hôteliers. Fondée en 2005 sous sa forme actuelle, la société présidée par Céline et Jean-Bernard FALCO puise ses racines dans une épopée familiale vieille de quatre générations.

À la fois gestionnaire, investisseur et propriétaire hôtelier, Paris Inn Group a acquis une notoriété et un savoir-faire largement reconnus sur la place de Paris. Son expertise opérationnelle recouvre les domaines du développement de projets (audit préparatoire et assistance technique), du management hôtelier (gestion opérationnelle, financière et informatique, gestion des ressources humaines, conseil juridique) et de la commercialisation d'hôtels (gestion tarifaire, marketing online, référencement web, communication...).

Ces dernières années, le groupe a connu des évolutions majeures et une forte progression de son parc hôtelier, totalisant au 31 décembre 2014, 29 hôtels quatre et cinq étoiles, principalement situés à Paris. Grâce à des fondements solides et à des performances avérées, Paris Inn Group se positionne aujourd'hui comme le leader du marché de l'hôtellerie indépendante parisienne, tant en nombre de chambres qu'en termes de performances.



Fin 2014, Paris Inn Group décide également de s'implanter à l'international, en s'associant avec Plateno Group, l'un des leaders de l'hôtellerie en Chine. MAISON ALBAR, la première marque d'hôtels de luxe franco-chinoise est lancée!

AXEL SCHOENERT ARCHITECTES MAÎTRISE D'OEUVRE

Axel Schoenert a fondé l'agence franco-allemande Axel Schoenert architectes avec son épouse Zsolia Varnagy, architecte d'intérieur, en 1999 à Paris.

L'agence développe ses activités dans les domaines de l'architecture, de l'architecture d'intérieur, du design et de la création de mobilier.

Forte d'une équipe multiculturelle, la priorité qu'elle s'est donnée est de promouvoir une vision éclectique de son travail et de privilégier la diversification de la commande. Intervenant en France et à l'international dans les secteurs tels que les bureaux, hôtels, restaurants, spas, logements, bâtiments publics et équipements culturels, l'agence possède aussi bien un savoir-faire dans le neuf que dans le cadre de réhabilitations complexes.



Parmi ses projets les plus marquants, se distinguent le hall administratif de la ville de Puteaux, des immeubles de bureaux tels que la Tour Prisma à la Défense, le ON 55 Haussmann, le Paris Eight et le Centre d'affaires Paris Victoire, situés dans le quartier central des affaires parisien. L'agence réalise de nombreux hôtels, spécialisée tant dans les boutiques-hôtels – elle a entre autres réhabilité l'hôtel Gabriel, le premier boutique-hôtel detox parisien – que dans des projets hôteliers de grande envergure, comme le Paris-Vélizy, le Terminus Nord ou le

Paris Gare de l'Est, s'impliquant dans des quartiers en pleine revitalisation.

Espaces culturels et restaurants font également partie des références de l'agence à Paris – elle a par exemple restructuré la galerie le Moulin Joly et la Cantine du Faubourg – mais aussi à l'international, avec notamment la conception du théâtre d'Hambourg ou celle du Tsum à Moscou. L'agence compte également parmi ses projets remarquables des équipements de remise en forme, tels que le spa Le Melt à Dubaï ou le centre de protonthérapie à Marbella.

CONTACT AGENCE
AXEL SCHOENERT ARCHITECTES
20, avenue de l'Opéra - 75001 Paris
Service communication
E-mail : communication@as-architecture.com
Tél : +33 1 44 55 34 87
www.as-architecture.com